

B

Baile na mBocht go dtí an Chathair

Conair Iompair Inbhuanaithe

Comhairliúchán Poiblí, Márta 2023

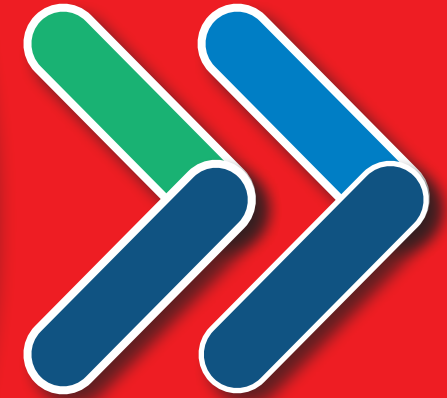


Rialtas
na hÉireann
Government
of Ireland

Tionscadal Éireann
Project Ireland
2040

**BUS
CONNECTS
CORCAIGH**

IOMPAR INBHUANAITHE DO CHATHAIR NÍOS FEARR.



Clár Ábhar

1. Réamhrá	4
1.1 Cad a tharla go dtí seo?	4
1.2 Cad is BusConnects ann?	4
1.3 Cé na tairbhí a ghabhann leis an tionscadal seo?	7
1.4 An téarmaíocht a thuiscint	8
1.5 A thuiscint conas a d'oibreodh Geata Bus	10
1.6 Léarscáil de gach ceann den 11 Chonair Iompair Inbhuanaithe	12
2. Cur Síos ar an mBealach Roghnaithe	14
2.1 Forbhreathnú ar an gConair ó Bhaile na mBocht go dtí an Chathair	14
2.2 Cur Síos ar an mBealach	16
2.2.1 Tinker's Cross go Crois an Díolúnaigh	16
2.2.2 Crois an Díolúnaigh go Crois Lúcáis	18
2.2.3 Crois Lúcáis go dtí an Chathair	20
2.3 Príomhathruithe ón mBealach Roghnaithe Éiritheach a Foilsíodh	21
2.4 Eochairfhíricí	21
3. Conas is féidir páirt a ghlacadh sa chomhairliúchán poiblí	22
3.1 Ceisteanna ginearálta	22
3.2 Conas is féidir ionchur a thabhairt	22
3.3 Cad é an chéad chéim eile?	23
3.4 Amlíne Réamh-mheasta an Tionscadail	24
4. Aguisíní	26
4.1 Léarscáil Innéacs	27
4.2 Léarscáileanna Bealaigh	28

1. Réamhrá

1.1 Cad a tharla go dtí seo?

Idir an 30 Meitheamh 2022 agus an 3 Deireadh Fómhair 2022, thug an tÚdarás Náisiúnta Iompair faoin gcéad bhabhta comhairliúcháin phoiblí ar na tograí tosaigh le haghaidh an 12 Chonair Iompair Inbhuanaithe a bhí beartaithe faoi BusConnects Chorcaí. Le linn na céime comhairliúcháin sin, fuarthas trí mhíle aighneacht, beagnach, san iomlán.

Rinneadh na haighneachtaí uile a athbhreithniú agus a bhreithniú mar chuid den phróiseas leanúnach deartha le haghaidh gach conaire. De bhreis air sin, chuireamar sé Imeacht Faisnéise Poiblí agus cúig Fhóram Pobail ar siúl agus d'óstáladar a lán cruinnithe le thart ar chúig cinn is tríocha de ghrúpaí cónaitheoirí, de ghrúpaí gnó agus de ghrúpaí sainleasa eile. Bunaithe ar na haighneachtaí a rinneadh agus ar na cruinnithe cuiditheacha leis na geallsealbhóirí éagsúla, leasaíomar na tograí tosaigh uainn chun aghaidh a thabhairt ar roinnt de na saincheisteanna a tarraingíodh anuas, lena n-áirítear moltaí le haghaidh réitigh mhalartacha a chur ar áireamh.

Tá na tograí leasaithe sin, ar a dtugtar Roghanna Bealaigh Roghnaithe, á bhfoilsiú againn anois don 11 Chonair Iompair Inbhuanaithe atá fágtha agus tá tús á chur againn le dara babhta comhairliúcháin phoiblí i ndáil leis na pleananna sin.

Tá an doiciméad seo ar cheann amháin de 11 leabhrán faisnéise, a bhfuil gach ceann díobh tiomnaithe do chonair ar leith. Tugtar cur síos i scríbhinn sa doiciméad ar an Rogha Bhealaigh Roghnaithe ó thús go deireadh agus tugtar léarscáileanna tacaíochta leis. Áirítear leis freisin faisnéis faoi aon leasuithe agus príomhathruithe a rinneadh ón mBealach Roghnaithe Éiritheach tosaigh.

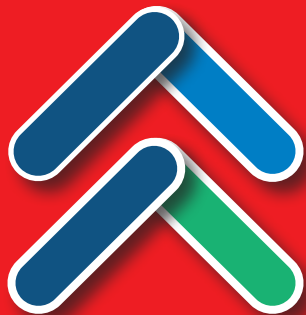
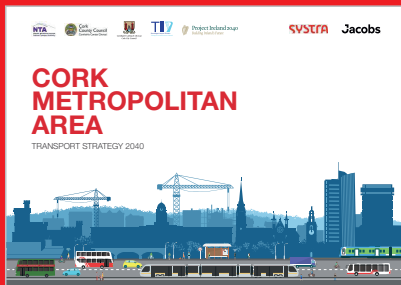
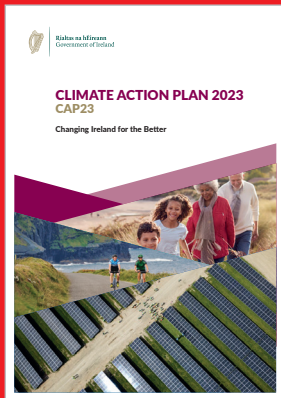
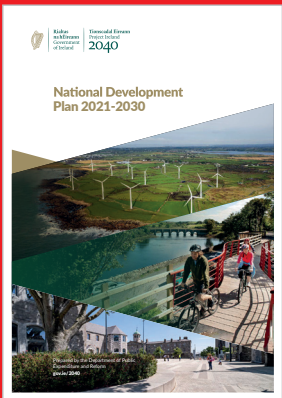
Is ar fáil lena léamh agus lena n-íoslódáil ar ár suíomh Gréasáin ag www.busconnects.ie fós atá na bróisiúir bhunaidh ina mionsonraítear gach ceann de na Bealaí Roghnaithe Éiritheacha, a foilsíodh anuraidh. Cuimsítear sna bróisiúir sin faisnéis faoin bpróiseas le haghaidh úinéirí réadmhaoine a mbeidh tionchar orthu, amlínte an tionscadail agus na céimeanna a éilítear le haghaidh iarratas reachtúil pleanála.

1.2 Cad is BusConnects ann?

Is é is BusConnects ann ná an clár atá á reáchtáil ag an Údarás Náisiúnta Iompair chun feabhas mór a chur ar sheirbhísí bus. Is cuid thábhachtach é de bheartais an Rialtais um fheabhas a chur ar iompar poiblí agus aghaidh a thabhairt ar an athrú aeráide i gCorcaigh agus i gcathracha eile. Tá sé ar áireamh sna beartais náisiúnta agus réigiúnacha seo a leanas:

- An Plean Forbartha Náisiúnta 2021-2030;
- Straitéis Iompair Limistéar Cathrach Chorcaí 2040; agus
- An Plean Gnímh don Aeráid 2023.

Bíonn Corcaigh ag fás agus teastaíonn uaithe gréasán ar féidir leis freastal ar chathair i mbéal forbartha. Is é an aidhm atá ag BusConnects Chorcaí ná córas feabhsaithe bus a sholáthar a théann chun tairbhe don chathair, dá muintir agus don timpeallacht. Tá BusConnects Chorcaí deartha chun seirbhís bus a bheidh níos fearr, níos iontaofa agus níos éifeachtúla a sholáthar do chách, de bhreis ar shaoráidí sábháilte rothaíochta a sholáthar feadh príomhbhealaí.



BusConnects Chorcaí: Ar Sracfhéachaint



91km de láná bus nua/de thosaíocht bus,

rud a fhágfaidh go mbeidh turais níos tapa agus níos iontaofa

96km de shaoráidí rothaíochta

(i dtreo amháin), ag soláthar 48 km den ghréasán rothaíochta

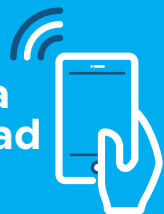


An gréasán bus a athdhearadh



Córas ticéadaithe úrscothach

Córas íocaíochta gan airgead tirim



Struchtúr táillí níos simplí



Láithreacha nua Páirceála
agus Taistil ag príomhláithreacha



Aistriú chuig flít nua busanna astaíochtaí nialasacha



Stadanna agus scáthlár nua bus

- a bhfuil comharthaí níos fearr agus faisnéis níos fearr acu

1.3 Cé na tairbhí a ghabhann leis an tionscadal seo?



Turais níos gasta agus níos iontaofa

trí bhusanna a bhaint den phlódú tráchta, cuirtear feabhas ollmhór ar phoncúlacht agus iontaofacht an chórais bus.

Bíonn turais níos gasta agus, rud ba thábhachtaí fós, bíonn amanna teachta níos comhsheasmhaí agus níos fónta.



Cathair inbhuanaithe a thógáil agus aghaidh a thabhairt ar an athrú aeráide

tosaíocht de chuid na hÉireann is ea dul i ngleic le dúshlán an

athraithe aeráide, agus príomh-chomhpháirt den réiteach is ea níos mó daoine a aistriú chuig an iompar poiblí. Sa Phlean Gnímh don Aeráid 2023 ar fhoilsigh an Rialtas é le déanaí, socraítear spriocanna dúshlánacha le haghaidh an taisteal d'iompar poiblí agus de rothar a mhéadú agus le haghaidh an gá le turais de charr a laghdú.



Spríoc Chorcaí go mbeadh sí neodrach ó thaobh carbóin de

roghnaigh an Coimisiún Eorpach Corcaigh chun a

bheith ar cheann de na chéad chathracha san Eoraip a bheadh neodrach ó thaobh carbóin de faoin mbliain 2030 faoi Chlár Cathracha Aeráidneodracha Cliste an Aontais Eorpaigh. Trí chur ar chumas níos mó daoine taisteal d'iompar poiblí, de rothar agus de shiúl na gcos, beidh forbairt agus soláthar BusConnects Chorcaí mar chuid bhunriachtanach den uailmhian cathrach aeráidneodraí sin a bhaint amach..



Inrochtaineacht do chách

trí níos mó scáthlán bus, agus suíochánra ag gabháil leo nuair is féidir, cosáin nua agus faisnéis níos fearr ag stadanna

bus a bheith ann, beidh sé níos fusa do chách, lena n-áirítear daoine scothaosta agus daoine a bhfuil mallachar soghluaisteachta orthu, an flít bus lán-inrochtana a úsáid.



Saoráidí rothaíochta níos fearr

Mar gheall ar an tionscadal seo, soláthrófar saoráidí rothaíochta a theastaíonn go géar timpeall réigiún na cathrach, agus

breis agus 96km de shaoráidí rothaíochta ar ardchaighdeán soláthartha. Le saoráidí leithscartha rothaíochta feadh príomhchonairí na cathrach, beidh an rothaíocht ina fíor-rogha inbhuanaithe eile don phobal. Rachaidh an bonneagar nua rothaíochta chun fíorthairbhe don phobal, don ghnó, don turasóireacht, don oideachas agus don mhiondíol.



Coisithe agus an Ríocht Uirbeach

déanfar feabhsuithe agus breisithe ar chosáin, siúlbealaí agus trasrianta coisithe feadh gach bealaigh. De bhreis air

sin, déanfar infheistíocht i bhfeabhsuithe áitiúla ar an ríocht uirbeach ag príomhláithreacha, áit a soláthrófar tuilleadh tírdhreachaithe, tuilleadh cóireálacha cosáin agus tuilleadh saoráidí amuigh faoin spéir.

1.4 An téarmaíocht a thuiscint

1. Conair Iompair Inbhuanaithe: :

Part of the overall BusConnects Programme is Cuid de Chlár foriomlán BusConnects is ea 11 Chonair Iompair Inbhuanaithe a chruthú feadh bealaí atá ann cheana ar fud Chathair Chorcaí, agus iad ina léiriú ar phríomhbhealaí bus agus rothaíochta. Is é an toradh a bheidh ar na Conairí Iompair Inbhuanaithe sin a fhorbairt ná go gcumasófar gluaiseacht éifeachtúil bus feadh na mbealaí sin, mar aon le saoráidí sábháilte leithscartha rothaíochta a sholáthar, nuair is féidir, de bhreis ar fhreastal ar ghluaiseacht an tráchta ghinearálta.

Ar na socruithe beartaithe tá busanna a bhaint den phlódú tráchta trí lánaí leithleacha bus a fhorbairt feadh na mbealaí sin nó trí shocruithe comharthaíochta tráchta a úsáid thar fhaid ghearra. De rogha air sin, laghdófaí leibhéal tráchta ghinearálta tríd an tréthracht a shrianadh ach úsáid a bhaint as geataí bus (a thuiriscítear níos déanaí), rud a fhágfaidh nach gcuirfidh plódú tráchta moill ar bhusanna a thuilleadh.

2. Raonta Leithscartha Rothar:

Is é is raon leithscartha rothar ann ná cuid leithleach den bhóthar atá tiomnaithe don rothaíocht amháin. Is gnách go mbíonn an spás sin leithlisithe ón trácht feithiclí eile le colbha fisiciúil. In áiteanna nach féidir go fisiciúil lánaí/raonta leithscartha rothar a sholáthar iontu, beidh an rogha ann bóithre ciúine agus rothaíocht chomhroinnte ar bhóithre luais laghdaithe a thabhairt isteach do rothaithe.

3. An Bealach Roghnaithe Éiritheach:

D'fhoilsigh an tÚdarás Náisiúnta Iompair sracphleananna le haghaidh gach ceann de na Conairí Iompair Inbhuanaithe i bpróiseas comhairliúcháin phoiblí neamhreachtúil i mí an Mheithimh 2022. Tugadh na Bealaí Roghnaithe Éiritheacha ar na roghanna chun an pobal a chur ar an eolas faoi leagan amach tásach na mbóithre nuair a bheadh an bonneagar riachtanach i bhfeidhm, ag an gcéim sin den phróiseas deartha. Áirítear leo léirithe ar thionchar féideartha ar gharraithe agus ar limistéir eile thalún, mar aon le hathruithe

féideartha ar an dóigh a n-oibreodh an trácht chun freastal ar thosaíocht bus.

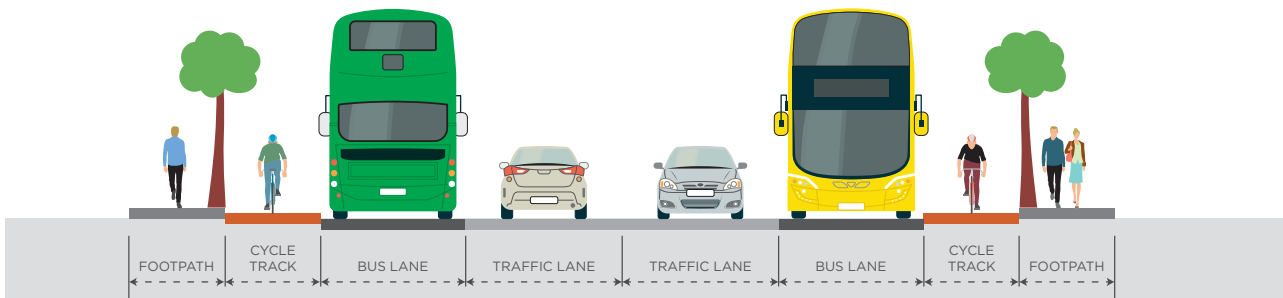
4. An Rogha Bhealaigh Roghnaithe:

Tar éis breithniú a dhéanamh ar na haighneachtaí ón bpobal maidir leis na Bealaí Roghnaithe Éiritheacha, rinneadh tograí na gConairí Iompair Inbhuanaithe a athbhreithniú agus a leasú. Táthar ag tabhairt 'Rogha Bhealaigh Roghnaithe' anois ar gach ceann de na tograí leasaithe sin, agus cuirfear iad faoi dhara babhta comhairliúcháin phoiblí neamhreachtúil.

Ní hiad sin tograí críochnúla na scéime toisc go gcuirfear iad faoi thuilleadh breithniúcháin ar an aiseolas ón dara babhta comhairliúcháin phoiblí agus, chomh maith leis sin, toisc go gcuirfear iad faoi scrúdú ina dhiaidh sin i gcomhthéacs na measúnachta tionchair timpeallachta.

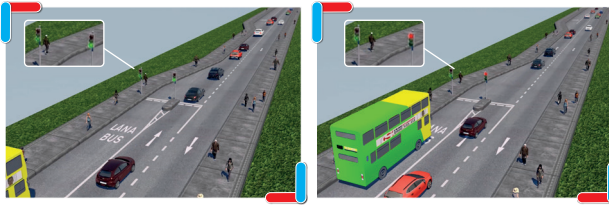
5. Geata Bus:

Is é is Geata Bus ann ná lána bus neamhspleách a ngabhann comharthaí leis agus atá ann ar feadh fad gearr. Níl rochtain ar an bhfad gearr bóthair sin ach ag busanna, ag tacsaithe, ag rothaithe agus ag feithiclí éigeandála le linn uaireanta oibre an Gheata Bus. Éascaíonn sé tosaíocht bus toisc go mbaintear an tréthracht ginearálta feadh an bhóthair fhoriomláin a bhfuil an geata bus lonnaithe air. Úsáidtear comharthaí chun an trácht ginearálta a threorú dul ar mhalairt slí amach ar bhóithre eile sula mbaineann siad an geata bus amach. Mionsonraítear i Rannán 1.5 conas a d'oibreodh Geata Bus.

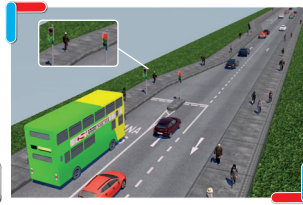


6. Tosaíocht atá faoi Rialú ag Comharthaí:

Baintear úsáid le Tosaíocht atá faoi Rialú ag Comharthaí as comharthaí tráchta chun tosaíocht a thabhairt do bhusanna leanúint ar aghaidh roimh an trácht eile in áiteanna ina bhfuil an t-aon lána amháin á úsáid ag busanna agus ag an trácht araon. Ní bhíonn sé éifeachtach ach ar feadh faid ghearra, áfach. Tagann an socrú sin chun cinn de ghnáth in áiteanna nach féidir leanúint le lána bus iontu de bharr baic ar an mbóthar. Sampla féideartha den chineál sin is ea cásanna ina bhfuil caolais ag bóthar mar a n-éiríonn sé níos cúinge toisc gurb ann d'fhoirgnimh nó struchtúir lena gcuirtear cosc ar an mbóthar a leathnú ar mhaithe le spás a sholáthar do lána bus.



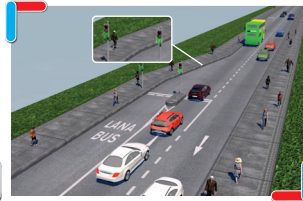
1. Leanann an trácht ar aghaidh mar is gnách.



2. De réir mar a thagann an bus i bhfoisceacht, athraíonn an comhartha solais chun an trácht ginearálta a stopadh.



3. Tá tosaíocht ag an mbus leanúint ar aghaidh.



4. Tar éis don bhus dul tríd an acomhal, leanann an trácht ginearálta ar aghaidh.

Oibríonn Tosaíocht atá faoi Rialú ag Comharthaí trí úsáid a bhaint as rialuithe comhartha tráchta (ag acomhail de ghnáth), áit nach mór don lána bus agus don lána tráchta ghinearálta cumasc ar aghaidh agus an spás bóthair a chomhroinnt ar feadh achar gearr go dtí go n-atosóidh an lána bus níos faide anonn. Stopfar an trácht ginearálta ag an gcomhartha tráchta chun cead a thabhairt don bhus dul tríd an gcuid chúng ar dtús. Tar éis don bhus dul tríd, ceadófar don trácht ginearálta dul trí na soilse ansin.

7. Trasrian Túcánach:

Is é is Trasrian Túcánach ann ná trasrian bóthair a bhfuil mar chuspóir leis coisithe agus rothaithe a chumasú an bóthar a thrasnú trí úsáid a bhaint as rialuithe comhartha a bhfuil dearadh cuspóireach acu.

8. Socraíocht Sráide Ciúine:

In áiteanna nach féidir freastal ar rothaithe agus ar shaoráidí bus araon iontu de bharr leithid bhóthair feadh Conair Iompair Inbhuanaithe, fiosraíodh naisc mhalartacha rothaíochta feadh bealaí in aice láimhe. Is féidir go n-áireofar le roghanna as líne den sórt sin rothaithe a threorú feadh sráideanna nach bhfuil ach beagáinín tráchta ghinearálta orthu, seachas na húsáideoirí cairr a chónaíonn ar na sráideanna sin.

Tugtar Sráideanna Ciúine orthu de bharr an mhéid ísil tráchta ghinearálta atá orthu agus meastar iad a bheith oiriúnach don bhóthar a bheith á chomhroinnt ag rothaithe agus ag an

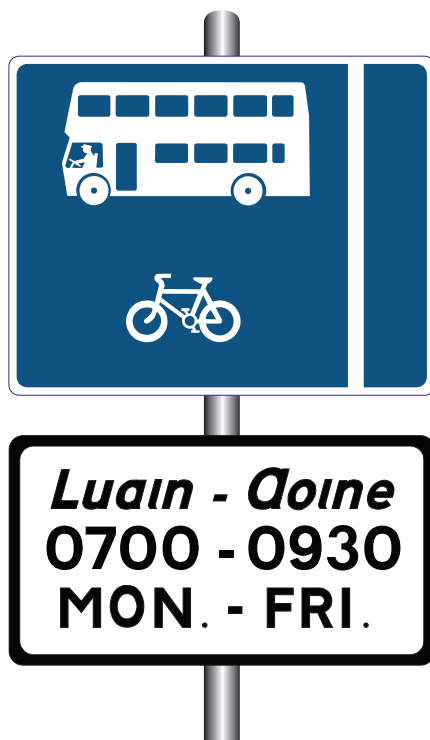
trácht ginearálta, gan aon ghá a bheith ann le raonta leithscartha rothar ná lánaí péinteáilte rothar a chur le chéile. Is é a bheadh i gceist leis an tsocraíocht Sráide Ciúine ná comharthaí comhairleacha cuí d'úsáideoirí ginearálta bóithre agus do rothaithe araon.

9. An Ríocht Uirbeach:

Is é is an ríocht uirbeach ann ná na gnáthspásanna sráide a n-úsáideann daoine iad chun trasnú, siopadóireacht a dhéanamh, sóisialú agus súgradh agus chun tabhairt faoi ghníomhaíochtaí amhail siúl, aclaíocht nó dul chun na hoibre nó amach aisti. Cuimsítear sa ríocht uirbeach na sráideanna, na cearnóga, na hacomhail agus na cearta slí eile uile, bíodh siad i mbun úsáide cónaithe, úsáide tráchtála nó úsáide sibhialta. In áiteanna ina bhfuil an Ríocht Uirbeach dea-dheartha agus leagtha amach go cúramach i suíomh pobail, cuireann sí feabhas ar ghnáthshaol laethúil na gcónaitheoirí agus na ndaoine sin atá ag taisteal tríthi. Baineann sí de ghnáth leis na codanna amuigh faoin spéir den timpeallacht tógtha a bhfuil saor-rochtain ag an bpobal orthu. D'áireofaí léi suíochánra, crainn, cur plandaí agus gnéithe eile chun feabhas a chur ar an eispéireas do gach duine.

1.5 A thuiscint conas a d'oibreodh Geata Bus

De réir mar a léann tú na bróisiúir agus a scrúdaíonn tú na mionsonraí sna tograí uainn maidir le Roghanna Bealaigh Roghnaithe, feicfidh tú go bhfuil sé beartaithe againn Geataí Bus a úsáid chun an feabhsú inmhianaithe in iontaofacht bus a sholáthar ag láithreacha éagsúla ar fud na cathrach.



Is é is Geata Bus ann ná lána bus neamhspleách a ngabhann comharthaí leis agus atá ann ar feadh fad gearr. Níl rochtain ar an bhfad gearr bóthair sin ach ag busanna, ag tacsaithe, ag rothaithe agus ag feithiclí éigeandála le linn uaireanta oibre an Gheata Bus. Éascaíonn sé tosaíocht bus toisc go mbaintear an tréthracht ginearálta feadh an bhóthair fhoriomláin a bhfuil an geata bus lonnaithe air. Úsáidtear comharthaí chun an trácht ginearálta a threorú dul ar mhalairt slí amach ar bhóithre eile sula mbaineann siad an geata bus amach.

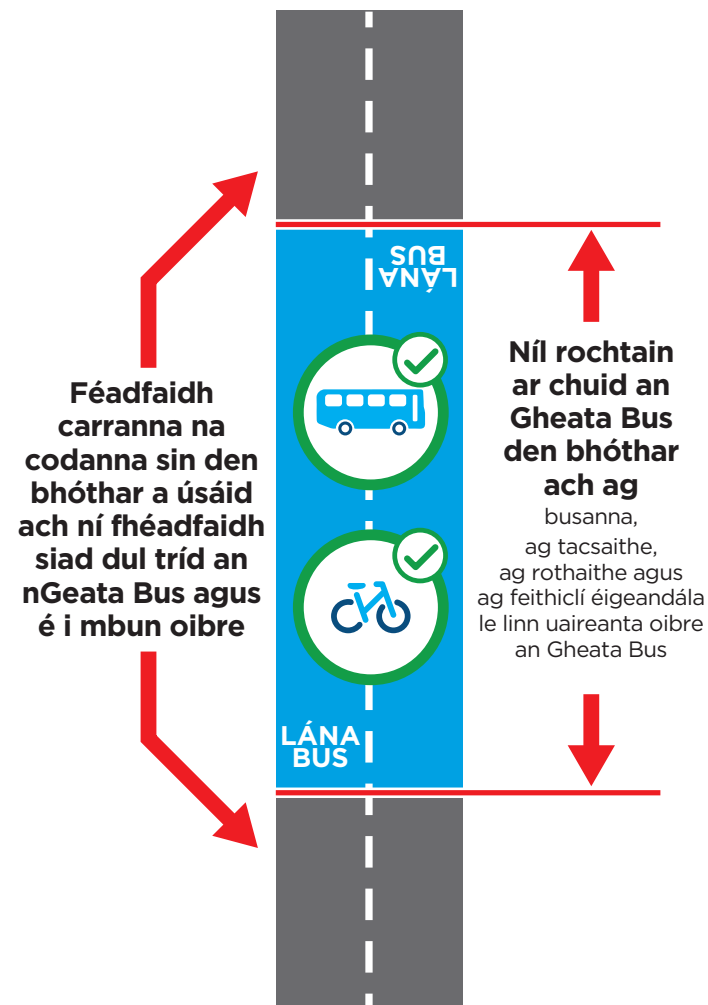
Mar chuid de thionscadal BusConnects Chorcaí, tá Geataí Bus aontreo agus dhá threo á mbreithniú faoi láthair ag láithreacha éagsúla feadh na gConairí Iompair Inbhuanaithe atá beartaithe.

An mbeidh Geataí Bus i mbun oibre 24 huairé an chloig sa lá?

Tá Geataí Bus 24 huairé an chloig ina rogha i limistéir ina meastar go bhfuil gá leo. Sa chuid is mó de chásanna, áfach, níl aon ghá ann le Geataí Bus 24 huairé an chloig agus is féidir Geataí Bus a uainiú chun nach n-oibríonn siad ach amháin le linn buaicthréimhsí tráchta ina bhfuil an plódú tráchta is suntasaí.

An mbeidh bonneagar fisiciúil ann ag an nGeata Bus?

Níl i nGeata Bus go bunúsach ach marcanna ar an mbóthar lena línítear cá háit a dtosaíonn agus a gcríochnaíonn cuid ghearr de lána bus.



LÁNA BUS

Cuirfear comhartha eolais suas chun a chur in iúl do thiománaithe nach bhfuil rochtain ar an gcuid sin den bhóthar ach ag busanna, ag tacsaithe, ag rothaithe agus ag feithiclí éigeandála le linn a uaireanta oibríochtúla. Tabharfar mionsonraí faoi na huaireanta oibríochtúla ar chomhartha eolais ag an dá thaobh den lána bus.

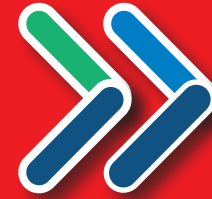
Cad a tharlóidh má táim ag tiomáint i dtreo Geata Bus le linn na n-uaireanta oibre?

Cuirfear comharthaíocht leordhóthanach suas feadh an bhealaigh chun an trácht ginearálta a atreorú amach ón ngeata bus sula sroicheann sé an geata bus.

Cén difear a dhéanfaidh an Geata Bus do chónaitheoirí a chónaíonn ina aice agus ar mian leo a gcarr príobháideach a úsáid?

Mar atá tuairiscithe thuas, níl rochtain ar an bhfad gearr bóthair sin ach ag busanna, ag tacsaithe, ag rothaithe agus ag feithiclí

éigeandála le linn na n-uaireanta oibre. Fágann sé sin gur féidir go mbeidh ar chónaitheoirí a chónaíonn in aice Geata Bus, ag brath ar threo an turais, roghanna bealaigh malartacha a lorg, cosúil le tiománaithe eile. Ní bheidh feidhm ag na srianta Geata Bus ach amháin maidir leis an gcuid ghearr de bhóthar a léirítear go soiléir le marcanna bóthair agus le cuailí eolais. Le linn uaireanta oibríochtúla, beidh sé indéanta fós an bóthar a rochtain lastall den Gheata Bus i gcarr príobháideach, a luaithe a úsáideann tú roghanna bealaigh malartacha.



1.6 Léarscáil de gach ceann den 11 Chonair Iompair Inbhuanaithe

- A** Dún Citil go dtí an Chathair
- B** Baile na mBocht go dtí an Chathair
- C** An Linn Dubh go dtí an Chathair
- D** Cnoc an Chuilinn go dtí an Chathair
- E** Baile an Chollaigh go dtí an Chathair
- F** Baile an Easpaig go dtí an Chathair
- G** An Tóchar go dtí an Chathair
- H** Bóthar an Aerfoirt go dtí an Chathair
- I** Cnoc Maryborough go dtí an Chathair
- J** Machain go dtí an Chathair
- K** Bóthar Chionn tSáile go Dúglas

————— Conair Iompair Inbhuanaithe

..... Saoráidí Malartacha Rothaíochta

2. Cur Síos ar an Rogha Bhealaigh Roghnaithe

2.1 Forbhreathnú ar an gConair ó Bhaile na mBocht go dtí an Chathair

Pointe tosaithe na Conaire Iompair Inbhuanaithe ó Bhaile na mBocht go dtí an Chathair is ea Tinker's Cross (an crosbhealach idir an Cuarbhóthar Thuaidh (an R635) agus Seanbhóthar Eochaille). Leanann an chonair ar aghaidh ar Sheanbhóthar Eochaille go Crois an Díolúnaigh. Ón áit sin, leanann an chonair ar aghaidh ar Bhóthar Bhaile Átha hÚlla (an R614) go Crois Lúcáis agus feadh Chnoc an tSamhraidh Thuaidh i dtreo lár na cathrach.

Tá Seanbhóthar Eochaille, Bóthar Bhaile Átha hÚlla agus Cnoc an tSamhraidh Thuaidh srianta ón taobh fisiciúil de i roinnt limistéar. Tá sé beartaithe go soláthrófar tosaíocht bus feadh na conaire seo trí roinnt beart difriúil amhail srianta ar thiontú, geataí bus agus soilse tráchta, atá

mar a leanas:

- Geata bus isteach (codanna gearra de bhóthar do bhusanna agus rothair amháin) ar Sheanbhóthar Eochaille ag Tinker's Cross. Tá sé beartaithe nach mbeidh an geata bus sin i mbun oibre ach amháin le linn bhuaic-uaireanta na maidine.
- Geata bus amach ar Sheanbhóthar Eochaille ag Páirc Í. Tá sé beartaithe nach mbeidh an geata bus sin i mbun oibre ach amháin le linn bhuaic-uaireanta an tráthnóna.
- Srian 'díreach ar aghaidh' ó dheas ar thrácht ginearálta ar Bhóthar Bhaile Átha hÚlla ag Ascaill an Ghleanna. Tá sé beartaithe nach mbeidh an srian sin i mbun oibre ach amháin le linn bhuaic-uaireanta na maidine.
- Geata bus amach ar Bhóthar Bhaile Átha hÚlla ag Ascaill an Ghleanna. Tá sé beartaithe nach mbeidh an geata bus sin i mbun oibre ach amháin le linn bhuaic-uaireanta an tráthnóna.
- Cosc ar thiontú ar chlé isteach ar Chnoc Gordon chun na bearta ar Bóthar Bhaile Átha hÚlla ag Ascaill an Ghleanna thuas a chomhlánú.
- Tréscailteacht scagtha ar Chnoc Eabhac chun cosc a chur ar thréthracht, seachas coisithe agus rothaithe.
- Toirmeasc ar thiontú ar dheis ó Chnoc an tSamhraidh Thuaidh go Bóthar Ghleann Maghair Láir.

Tógann rothaithe bealach atá difriúil leis an mbealach a thógann busanna. Tosaíonn siad ag an gcrosbhealach idir an Cuarbhóthar Thuaidh (an R635) agus Ascaill Cholm Cille, ag dul ó thuaidh i dtreo Sheanbhóthar Eochaille trí Pháirc Í. Ón áit sin, cumascann na saoráidí do choisithe, do rothaithe agus do bhusanna agus leanann siad ar aghaidh siar feadh Sheanbhóthar Eochaille chomh fada le Plásóg Murmont. Ón áit sin, tá sé beartaithe bealach sráide ciúine a sholáthar trí Lána Leycester agus trí Bhóthar Ghleann Maghair Láir sula rachaidh rothaithe ar aghaidh go dtí an chathair trí Bhóthar Wellington, trí Chnoc Eabhac agus trí Chnoc an tSamhraidh Thuaidh.

Sna míreanna seo a leanas, déanfar cur síos níos mine ar gach cuid de Chonair Iompair Inbhuanaithe B, agus sainaitheint á déanamh ar na bearta atá beartaithe chun go dtabharfar tús áite don iompar inbhuanaithe.



2.2 Cur Síos ar an mBealach

2.2.1 Tinker's Cross go Crois an Díolúnaigh

Is é an toradh a bheidh ar na geataí bus atá beartaithe agus ar na bearta bainistíochta trácht eile atá liostaithe i rannán 2.1 ná go laghdófar méideanna tréthrachta ar Sheanbhóthar Eochaille, rud a ligfidh do bhusanna gluaiseacht ar dhóigh níos saoire idir Tinker's Cross agus Crois an Díolúnaigh.

Le linn uaireanta oibre na ngeataí bus, fanfaidh Seanbhóthar Eochaille ar oscailt don trácht rochtana áitiúla, do bhusanna, do thacsaithe agus do rothaithe, agus éascófar tréthracht i dtreo na cathrach orthu seo a leanas:

- An Cuarbhóthar Thuaidh go dtí an N20;
- An Cuarbhóthar Thuaidh go Bóthar Ghleann Maghair Íochtarach (an N8) trí Silver Springs. Lasmuigh de na huaireanta sin, ceadófar do thrácht gluaiseacht go saor feadh Sheanbhóthar Eochaille.

Tá sé beartaithe raon rothar dhá threo a thabhairt isteach feadh Ascaill Cholm Cille idir an Cuarbhóthar Thuaidh agus Seanbhóthar Eochaille/Páirc Í. Áireofar leis sin saoráidí nua trasnaithe do rothaithe ag an acomhal idir Ascaill Cholm Cille agus an Cuarbhóthar Thuaidh chun nascadh go sábháilte le limistéar Luiteach Beag den chathair (i gcomharsanacht Stáisiún Gardaí Bhaile na mBocht).

Tá sé beartaithe raonta tiomnaithe rothar a thabhairt isteach ar an dá thaobh den bhóthar feadh Sheanbhóthar Eochaille idir Páirc Í agus Plásóg Murmont. Ón áit sin, beidh rothaithe in ann Plásóg Murmont/Céide San Críostóir a úsáid mar shráid chiúin. Is é atá i gceist leis sin ná go gcomhroinneann rothaithe an lána trácht leis an trácht ginearálta, atá measartha beag ó thaobh méid de.

Tá na socruithe beartaithe á ndéanamh mar gheall ar an leithead srianta bóthair feadh codanna de Sheanbhóthar Eochaille agus Bhóthar Bhaile Átha hÚlla atá ann cheana. Níl ag an mbóthar atá ann cheana go leor spáis

chun lána bus, lána rothar agus lána trácht ghinearálta a éascú sa dá threo.

Chun na feabhsuithe iompair inbhuanaithe sin a éascú, beidh sé riachtanach líon teoranta spásanna páirceála ar an tsráid a bhaint in áiteanna. Tá sé beartaithe freisin go mbeadh tógáil talún ag teastáil ag na neasláithreacha seo a leanas:

- Tailte réadmhaoine príobháideacha idir Tinker's Cross agus Bóthar Chiarraí;
- Talamh réadmhaoine príobháideacha i gcomharsanacht Pháirc Í;
- Tailte réadmhaoine príobháideacha idir Páirc Í agus Cúirt an Ridire.

Léirítear na méideanna táscaha den tógáil talún sin ar na líníochtaí a chuirtear ar áireamh san Aguisín a ghabhann leis an mbróisiúr seo.

Feabhsuithe Beartaithe ar Spásanna Uirbeacha agus ar an Timpeallacht Coisithe/Rothaíochta

Láthair	Feabhsuithe Beartaithe
Seanbhóthar Eochaille	<p>Stadanna feabhsaithe bus agus láithreacha trasrianta túcánacha nua chun rochtain éasca ar stadanna bus agus tréscailteacht atá feabhsaithe go ginearálta a éascú do choisithe.</p> <p>Soláthróidh timpeallacht ina mbeidh moilliú tráchta i bhfeidhm timpeallacht níos sábháilte agus níos tarraingtí do choisithe agus do rothaithe.</p> <p>Trasrian nua coisithe a sholáthar i gcomharsanacht Ionad Spóirt Bhaile na mBocht.</p> <p>Acmhainneacht go soláthrófaí mionpháirc uirbeach i gcomharsanacht Leabharlann Bhrainse Bhaile na mBocht.</p>
Seanbhóthar Eochaille (ó Phlásóg Murmont), Páirc Í agus Ascaill Cholm Cille	<p>Lánaí leanúnacha leithscartha rothar ar an dá thaobh den bhóthar.</p> <p>Saoráidí nua trasnaithe do rothaithe ag an aomhal idir Ascaill Cholm Cille agus an Cuarbhóthar Thuaidh chun nascadh go sábháilte le limistéar Luiteach Beag den chathair.</p>
Crois an Díolúnaigh	<p>Oibreacha Ríochta Poiblí, lena n-áirítear spásanna sráide feabhsaithe breisithe agus tírdhreachú.</p>

2.2.2 Crois an Díolúnaigh go Crois Lúcaí

Is é an toradh a bheidh ar na geataí bus atá beartaithe agus ar na bearta bainistíochta tráchta eile atá liostaithe i rannán 2.1 ná go laghdófar méideanna tréthrachta ar Bhóthar Bhaile Átha hÚlla, rud a ligfidh do bhusanna gluaiseacht ar dhóigh níos saoire feadh na sráide seo. Le linn na n-uaireanta a bheidh na srianta tráchta ar Bhóthar Bhaile Átha hÚlla ag Ascaill an Ghleanna i mbun oibre, beidh rochtain ag trácht áitiúil i dtreo an Chuarbhóthair Thuaidh agus amach as fós trí Ascaill an Ghleanna. Lasmuigh de na huaireanta sin, ceadófar do thrácht gluaiseacht go saor feadh Bhóthar Bhaile Átha hÚlla agus Chnoc an tSamhraidh Thuaidh. Mar gheall ar leithead srianta bóthair Bhóthar Bhaile Átha hÚlla atá ann cheana (idir Crois an Díolúnaigh agus Crois Lúcaís), éascófar rothaithe feadh Phlásóg Murmont, Chéide San Críostóir, Lána Leycester agus Bhóthar Ghleann Maghair Láir. Tá sé beartaithe an bealach seo a úsáid mar shráid chiúin. Is é atá i gceist leis sin ná go gcomhroinneann rothaithe an lána tráchta leis an trácht ginearálta, atá measartha beag ó thaobh méid de.

Chun na feabhsuithe iompair inbhuanaithe sin a éascú, beidh sé riachtanach líon teoranta spásanna páirceála ar an tsráid a bhaint in áiteanna chun trasrianta coisithe a éascú.

Tá sé beartaithe freisin go mbeadh tógáil talún ag teastáil ag na neasláithreacha seo a leanas:

- Tailte réadmhaoine príobháideacha ar Bhóthar Bhaile Átha hÚlla in aice le Crois an Díolúnaigh.
- Talamh réadmhaoine príobháideacha i gcomharsanacht Chrois an Díolúnaigh;

Léirítear na méideanna táscacha den tógáil talún sin ar na líníochtaí a chuirtear ar áireamh san Aguisín a ghabhann leis an mbróisiúr seo.



Feabhsuithe Beartaithe ar Spásanna Uirbeacha agus ar an Timpeallacht Coisithe/Rothaíochta

Láthair	Feabhsuithe Beartaithe
Plásóg Murmont/ Céide San Críostóir/ Lána Leycester/Bóthar Ghleann Maghair Láir	Soláthróidh sráid chiúin timpeallacht níos sábháilte agus níos tarraingtí do choisithe agus do rothaithe.
Crois Lúcaís	An t-acomhal a thiontú ina acomhal soilsithe chun tosaíocht bus a sholáthar agus chun tús áite á thabhairt do dhearadh a thacóidh le coisithe agus le rothaithe. Trasrianta soilsithe do choisithe a sholáthar ar gach géag den acomhal. An sliosbhóthar tiontaithe ar chlé ó Bhóthar Ghleann Maghair Láir go Cnoc an tSamhraidh Thuaidh a bhaint chun cabhrú le coisithe trasnú go réidh. Oibreacha Ríochta Poiblí, lena n-áirítear spásanna sráide feabhsaithe breisithe agus tírdhreachú.
Bóthar Bhaile Átha hÚlla	Trasrian nua coisithe amháin chun rochtain éasca ar stadanna bus agus tréscailteacht atá feabhsaithe go ginearálta a éascú do choisithe.

2.2.3 Crois Lúcaís go dtí an Chathair

Is é an toradh a bheidh ar na geataí bus atá beartaithe agus ar na bearta bainistíochta tráchta eile atá liostaithe i rannán 2.1 ná go laghdófar méideanna tréthrachta ar Chnoc an tSamhraidh Thuaidh, rud a ligfidh do bhusanna gluaiseacht ar dhóigh níos saoire feadh na sráide seo. Le linn na n-uaireanta a bheidh na srianta tráchta ar Bhóthar Bhaile Átha hÚlla ag Ascaill an Ghleanna i mbun oibre, beidh rochtain ag trácht áitiúil i dtreo an Chuarbhóthair Thuaidh agus amach as fós trí Ascaill an Ghleanna. Lasmuigh de na huaireanta sin, ceadófar do thrácht gluaiseacht go saor feadh Bhóthar Bhaile Átha hÚlla agus Chnoc an tSamhraidh Thuaidh.

Tá sé beartaithe socraíocht sráide ciúine a chur chun feidhme feadh Bhóthar Wellington ó Chrois Lúcaís go Cnoc Eabhrac agus tréscailteacht scagtha a chur chun feidhme ar Chnoc Eabhrac, ar dá bharr a sholáthrófar timpeallacht níos sábháilte agus níos tarraingtí do choisithe agus do rothaithe. Tá sé beartaithe cuid ghearr de raon rothar dhá threo a sholáthar feadh Chnoc an tSamhraidh Thuaidh ó Chnoc Eabhrac go Sráid Mhic Curtáin chun rothaithe a nascadh chuig na raonta rothar ar Shráid Mhic Curtáin.

Beidh baint ag an gConair Iompair Inbhuanaithe leis na hoibreacha atá á gcur chun feidhme faoi láthair mar chuid de Scéim Feabhsúcháin Iompair Phoiblí Shráid Mhic Curtáin.

Feabhsuithe Beartaithe ar Spásanna Uirbeacha agus ar an Timpeallacht Coisithe/Rothaíochta

Láthair	Feabhsuithe Beartaithe
Ascaill Uí Mhathúna/Cnoc an tSamhraidh Thuaidh	An cosán a fheabhsú/a leathnú agus trasrian nua coisithe a sholáthar.
Bóthar Wellington	Soláthróidh sráid chiúin timpeallacht níos sábháilte agus níos tarraingtí do choisithe agus do rothaithe. Dhá thrasrian nua chun tréscailteacht fheabhsaithe a éascú do choisithe.
Bóthar Wellington/ an Cnoc Míleata	An t-acomhal a uasghrádú chun tús áite á thabhairt do dhearadh a thacóidh le coisithe agus le rothaithe.
Bóthar Wellington/ Cnoc Eabhrac	An t-acomhal a uasghrádú chun tús áite á thabhairt do dhearadh a thacóidh le coisithe agus le rothaithe. Cuireadh tréscailteacht scagtha chun feidhme ar Chnoc Eabhrac chun cosc a chur ar an tréthracht ar fad, seachas coisithe agus rothaithe.
Cnoc an tSamhraidh Thuaidh	Dhá thrasrian nua coisithe chun rochtain éasca ar stadanna bus agus tréscailteacht atá feabhsaithe go ginearálta a éascú do choisithe.

2.3 Príomhathruithe ón mBealach Roghnaithe Éiritheach a Foilsíodh

- Cuireadh geata bus leis ag an acomhal idir Bóthar Bhaile Átha hÚlla agus Ascaill an Ghleanna le haghaidh feithiclí atá ag taisteal ó thuaidh. Cuirfear srian ‘díreach ar aghaidh’ ar thrácht ginearálta chun feidhme freisin le haghaidh feithiclí atá ag taisteal ó dheas feadh Bhóthar Bhaile Átha hÚlla.
- Baineadh na geataí bus a bhí beartaithe láimh leis an mBóthar Nua agus le Páirc Murmont, agus coinnítear an leagan amach bóthair atá ann cheana.
- Tugadh le fios sa Bhealach Roghnaithe Éiritheach go soláthrófaí páirceáil ar an taobh thuaidh de Bhóthar Bhaile Átha hÚlla. Tá sé beartaithe sa dearadh leasaithe, áfach, an leagan amach bóthair bunaidh feadh Bhóthar Bhaile Átha hÚlla a choinneáil.
- Baineadh na lánáí bus a bhí beartaithe ar Chnoc an tSamhraidh Thuaidh (cé is moite de chuid ghearr isteach ar an mbealach i dtreo Shráid Mhic Curtáin), agus an

pháirceáil tugtha ar ais agus leithid na gcosán coinnithe.

- Cuireadh socraíocht sráide ciúine in ionad na raonta rothar a bhí beartaithe feadh Bhóthar Wellington.
- Cuirfear tréscailteacht scagtha chun feidhme ar Chnoc Eabhrac chun cosc a chur ar thréthrácht, seachas coisithe agus rothaithe.

- Maidir leis an soláthar do rothaithe feadh Chnoc Ghairdinéir a bhí beartaithe ag an mBealach Roghnaithe Éiritheach, éascófar é anois trí bhealach sráide ciúine feadh Bhóthar Ghleann Maghair Láir, Lána Leycester, Chéide San Críostóir agus Phlásóg Murmont.
- Tá sé beartaithe Feabhsuithe Ríochta Poiblí a dhéanamh ar Chrois an Díolúnaigh agus ar Chrois Lúcáis.

2.4 Eochairfhíricí

An neaslíon réadmhaoine a bhféadfadh go mbeadh tionchar orthu:	7
An neaslíon spásanna páirceála ar an tsráid a d’fhéadfaí a bhaint:	16
An neaslíon crann cois bóthair a d’fhéadfaí a bhaint:	4
Neasfhad an bhealaigh:	3.5km
Neasfhad an rotharbhealaigh: <i>Isteach (Raon Leithscartha Rothar 1.7 km + Sráid Chiúin 1.8 km)</i> <i>Amach (Raon Leithscartha Rothar 1.7 km + Sráid Chiúin 1.8 km)</i>	3.5km 3.5km

3. Conas is féidir páirt a ghlacadh sa chomhairliúchán poiblí

Tugtar mionsonraí sa bhróisiúr seo faoin Rogha Bhealaigh Roghnaithe atá beartaithe don Chonair Iompair Inbhuanaithe seo. Cuirfear na tograí seo faoin dara babhta comhairliúcháin phoiblí agus, ag brath ar an aiseolas ón bpoiblí, faoi bheachtú dearaidh agus measúnacht tionchair timpeallachta ina dhiaidh sin sula ndéanfaidh an tÚdarás Náisiúnta Iompair iarratas reachtúil foirmiúil chuig an mBord Pleanála ar chead.

3.1 Ceisteanna ginearálta

Tá rannán tiomnaithe do ghné na gConairí Iompair Inbhuanaithe de thionscadal BusConnects Chorcaí ar fáil ar shuíomh Gréasáin an tionscadail ag www.busconnects.ie. Tá na bróisiúir uile roimhe faoi na bealaí roghnaithe éiritheacha ar fáil ar an suíomh Gréasáin. Is féidir le húsáideoirí an suíomh a rochtain chun tuilleadh faisnéise a fháil faoin tionscadal agus cóipeanna de na doiciméid thábhachtacha a íoslódáil.

Is féidir ceisteanna ginearálta a chur ar :



Líne Shaorghlao thiomnaithe
1800 303 653



nó trí ríomhphost a sheoladh chuig
corkstc@busconnects.ie

3.2 Conas is féidir ionchur a thabhairt

Táimid ag iarraidh aighneachtaí maidir leis an Rogha Bhealaigh Roghnaithe le haghaidh na Conaire Iompair Inbhuanaithe a leagtar amach sa doiciméad seo. Luaitear ar an suíomh Gréasáin an dáta deiridh ar a nglacfar le haghneachtaí.

Is féidir aighneachtaí agus tuairimí a chur isteach ach scríobh chuig na seoltaí seo:



Cliceáil ar an rannán “Comhairliúchán Poiblí” ar an leathanach Conairí Iompair Inbhuanaithe ar ár suíomh Gréasáin:
<https://consult.nationaltransport.ie>



Post:
Tionscadal na gConairí Iompair Inbhuanaithe
Oifig Chorcaí den Údarás Náisiúnta Iompair,
Seomra 427, 1 Cé Uí Argáin, Cearnóg
an Éadain le hUisce, Corcaigh, T23 PPT8

3.3 Cad é an chéad chéim eile?

Ag teacht sna sála ar an dara babhta comhairliúcháin phoiblí, tabharfaidh an tÚdarás Náisiúnta Iompair na Roghanna Bealaigh Roghnaithe don aon chonair déag uile chun críche. Tabharfar dearaí na scéime chun críche i gcomhthráth le measúnacht iompair agus measúnacht timpeallachta a dhéanamh. Is dóigh gurb é an toradh a bheidh air sin ná go n-ullmhófar Tuarascáil ar Mheasúnacht Tionchair Timpeallachta don scéim mar aon le mionsonraí faoin talamh a gheofar. Cuirfear iad sin faoi bhráid an Bhoird Pleanála le linn 2024-2025 lena bhreithniú agus lena chinneadh. Tabharfar faoi phróiseas comhairliúcháin reachtúil foirmiúil mar chuid den phróiseas sin.



3.4 Amlíne Réamh-mheasta an Tionscadail

2022

IDIRCHADREAMH

Comhairliúchán ar an mBealach Roghnaithe Éiritheach - Ráithe 2/Ráithe 3

Comhairliúchán ar Thograí an Bhealaigh Roghnaithe Éiritheach.

2023

Tuilleadh Comhairliúcháin ar an mBealach Roghnaithe - Ráithe 1/ Ráithe 2

An Dréachtbhealach Roghnaithe a fhoilsiú - Ráithe 1/Ráithe 2. Tar éis an t-aiseolas arna fháil a chur san áireamh, foilseofar Bealaí Roghnaithe le haghaidh na gConairí Iompair Inbhuanaithe - tréimhse dhá mhí de chomhairliúchán poiblí.

2023-2026

PRÓISEAS REACHTÚIL

An tIarratas Reachtúil a ullmhú

- An Dearadh Innealtóireachta a
- Bharrfheabhsú Tuarascáil ar Mheasúnacht Tionchair Timpeallachta a ullmhú
- Riachtanais réadmhaoine a shainiú agus Ordú Ceannaigh Éigeantaigh a ullmhú

2024-2025

2025-2030

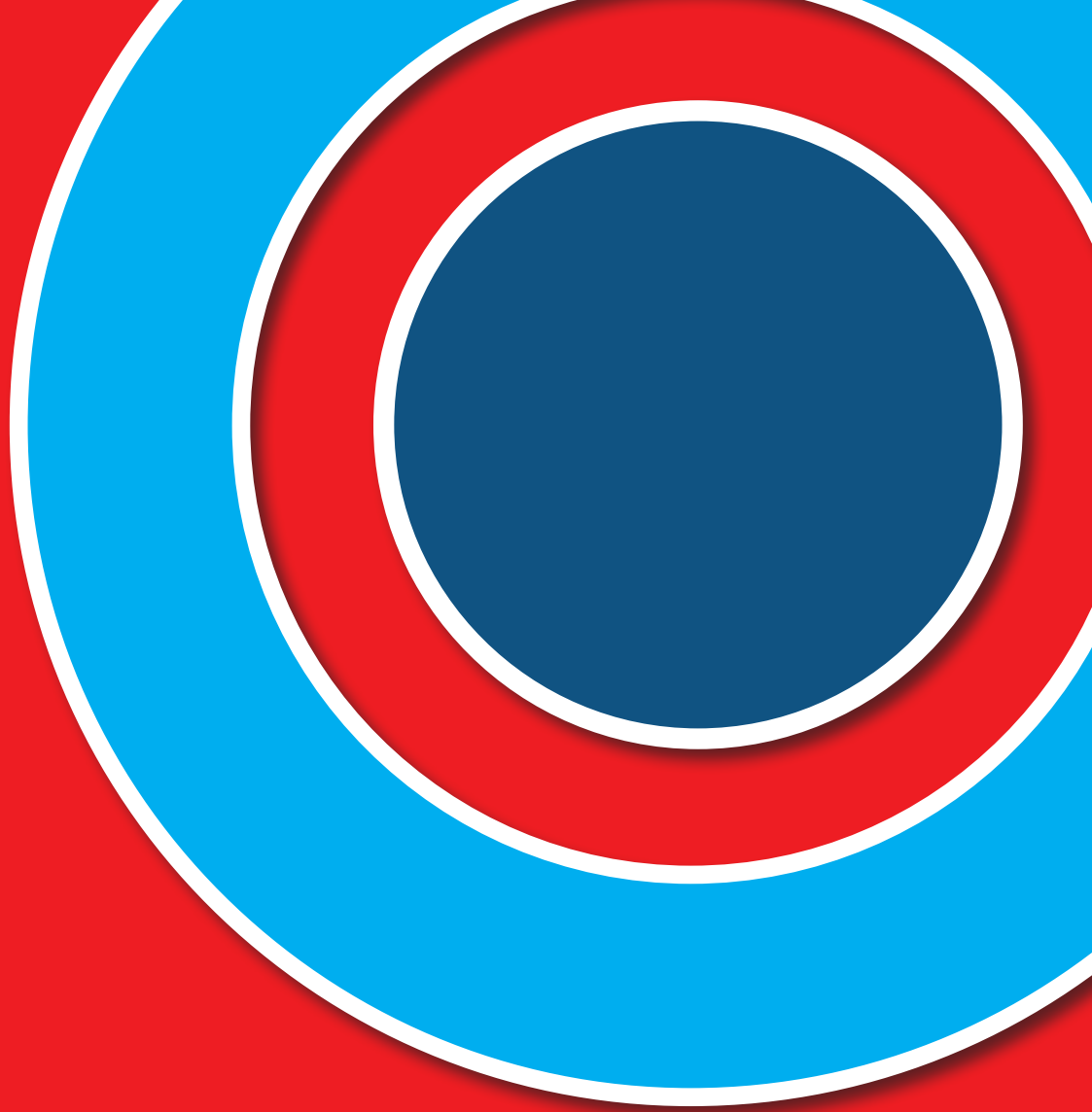
Iarratais chuig an mBord Pleanála

- Iarratais a chur faoi bhráid an Bhoird Pleanála ar an Scéim atá Beartaithe a cheadú agus ar an tOrdú Ceannaigh Éigeantaigh gaolmhar a dheimhniú
- Comhairliúchán Reachtúil de réir na gceanglas reachtach
- Breithniúcháin an Bhoird Pleanála, lena n-áirítear Éisteacht ó Bhéal nuair is gá
- Féadfaidh an Bord Pleanála:
 1. An Scéim atá Beartaithe a cheadú fara nó d'éagmais modhnuithe agus faoi réir cibé coinníollacha timpeallachta is cuí leis, nó diúltú don Scéim atá Beartaithe a cheadú; agus
 2. an tOrdú Ceannaigh Éigeantaigh nó aon chuid de a dheimhniú fara nó d'éagmais coinníollacha nó modhnuithe, nó an tOrdú Ceannaigh Éigeantaigh nó aon chuid de a neamhniú.

FÁIL AGUS TÓGÁIL



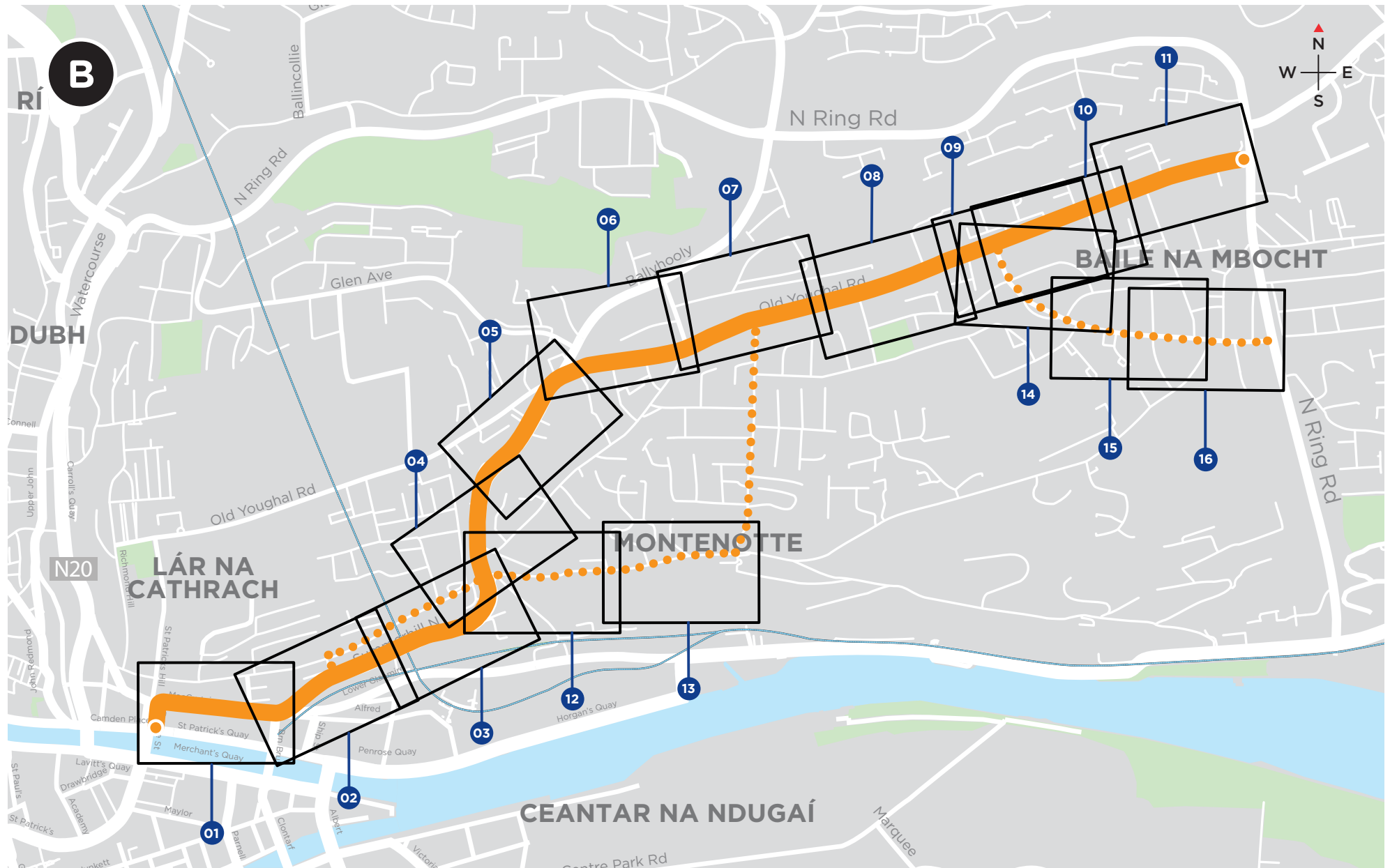
Cuirfear Tús le Tógáil ar Bhonn Céimnithe - Beidh suas le dhá bhliain ag teastáil chun gach uasghrádú conaire a chur i gcrích



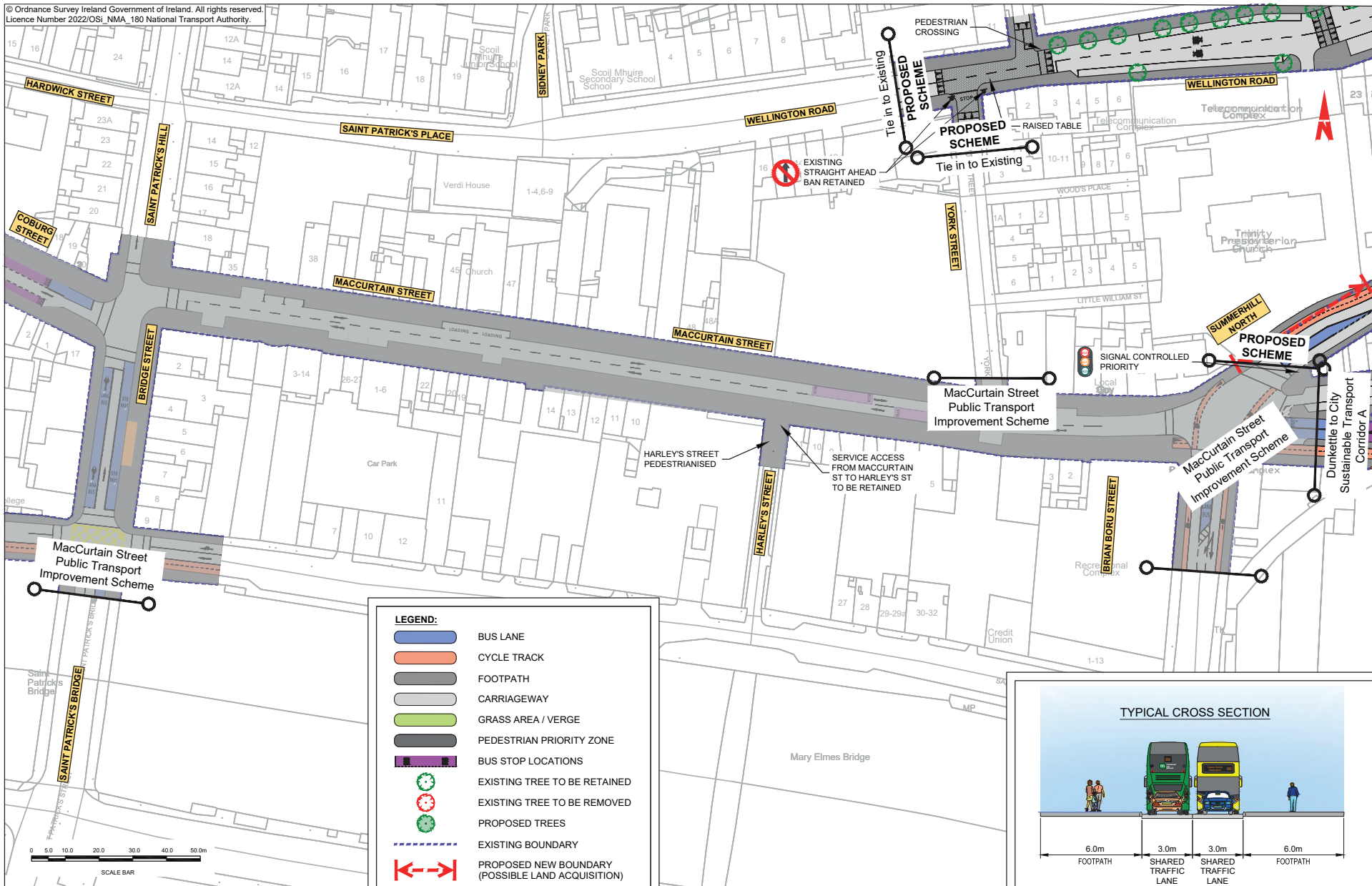
4. Aguisíní

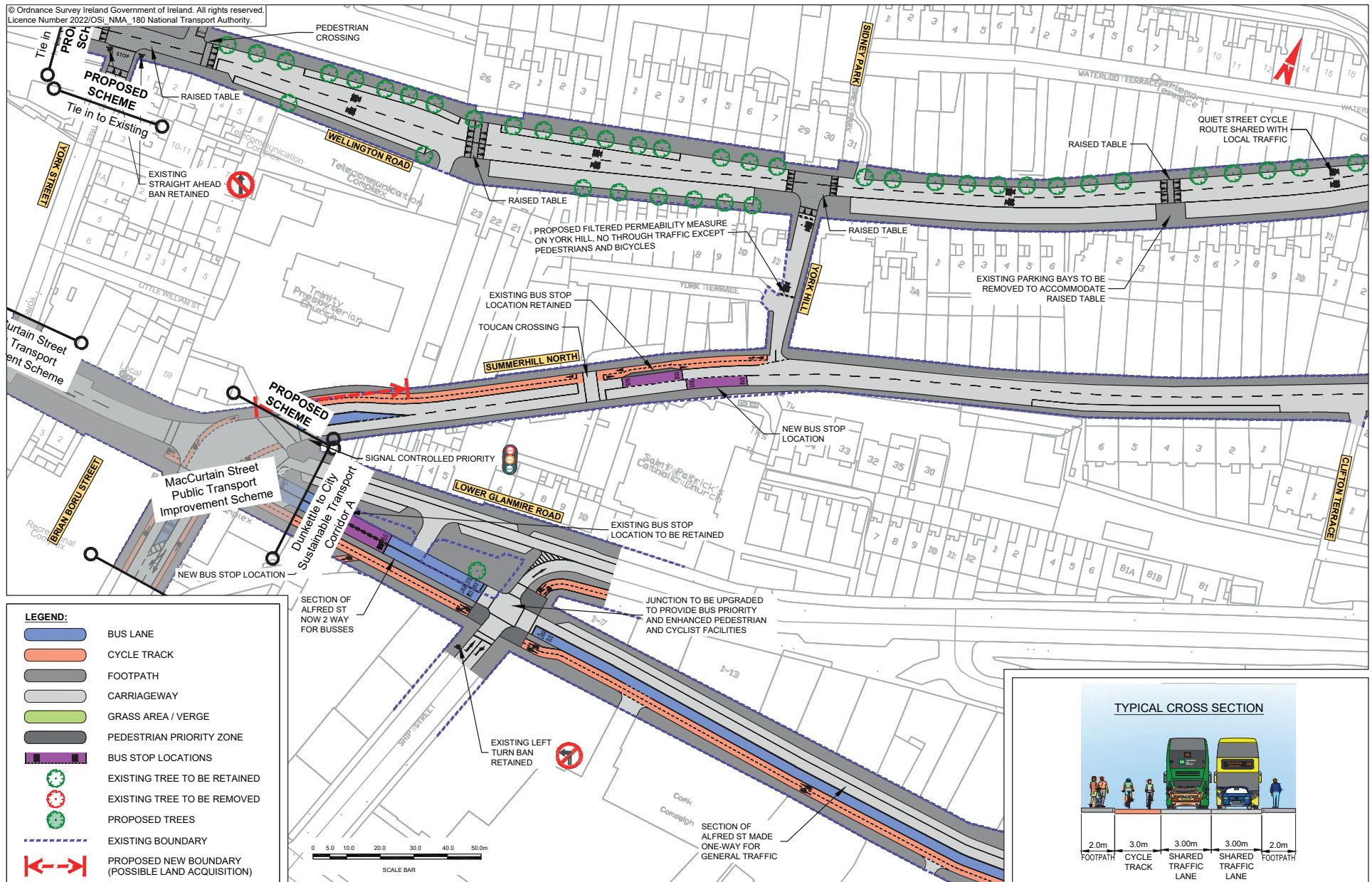
4.1 Léarscáil Innéacs

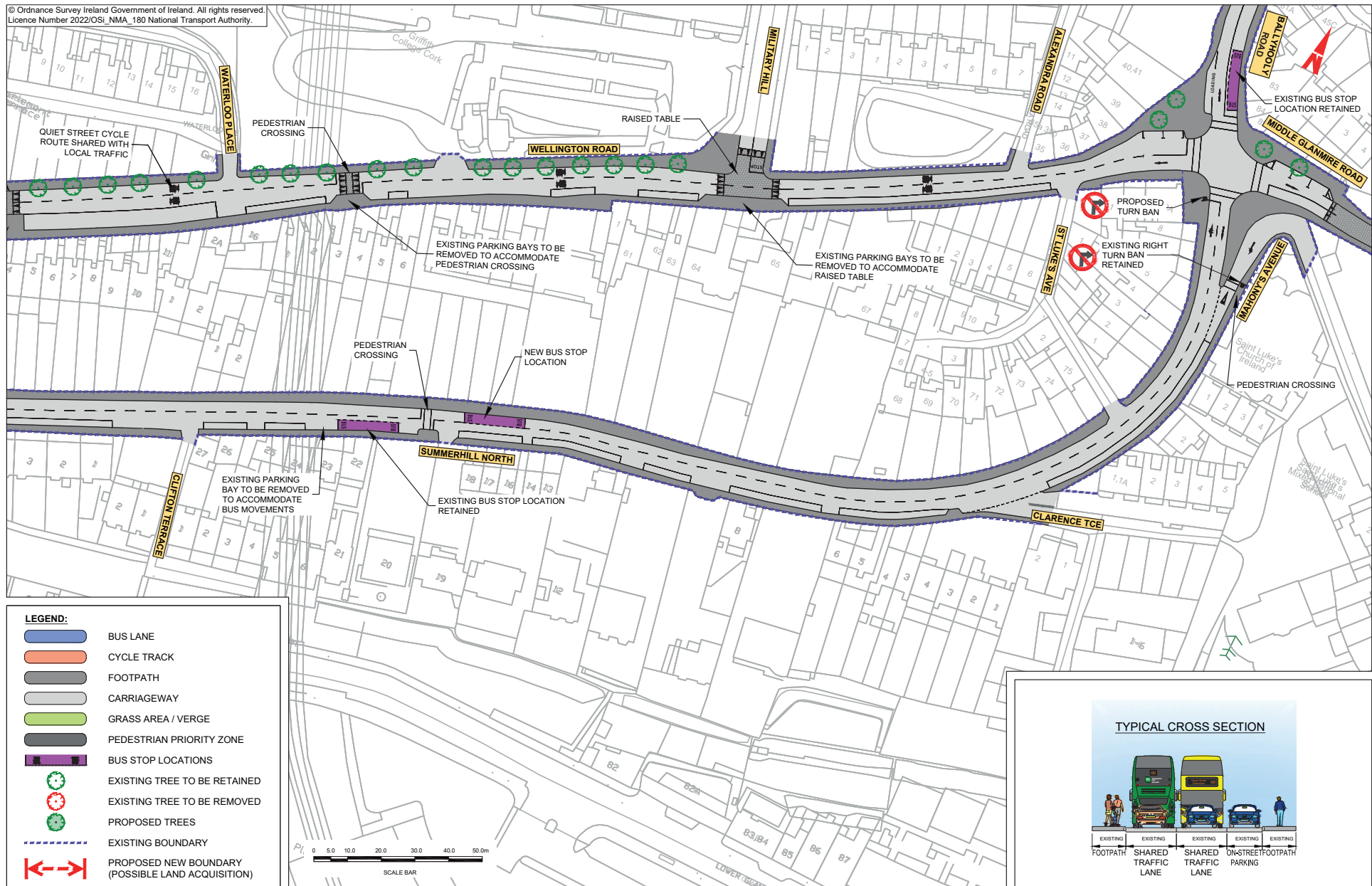
4.2 Léarscáileanna Bealaigh



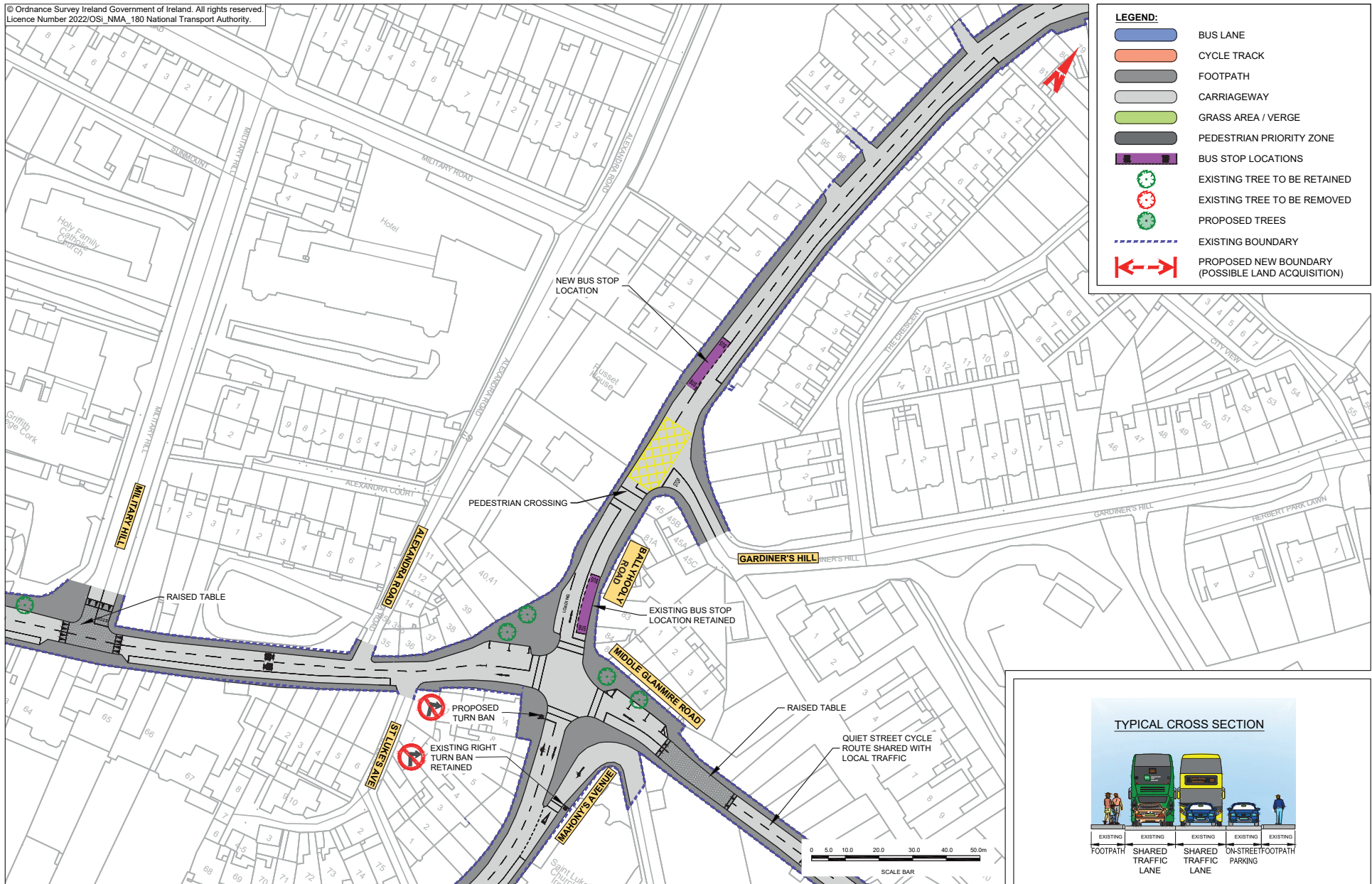
NOTE: The Preferred Route shown on the following drawings is indicative only and is subject to change following consultation and as part of the design development process.

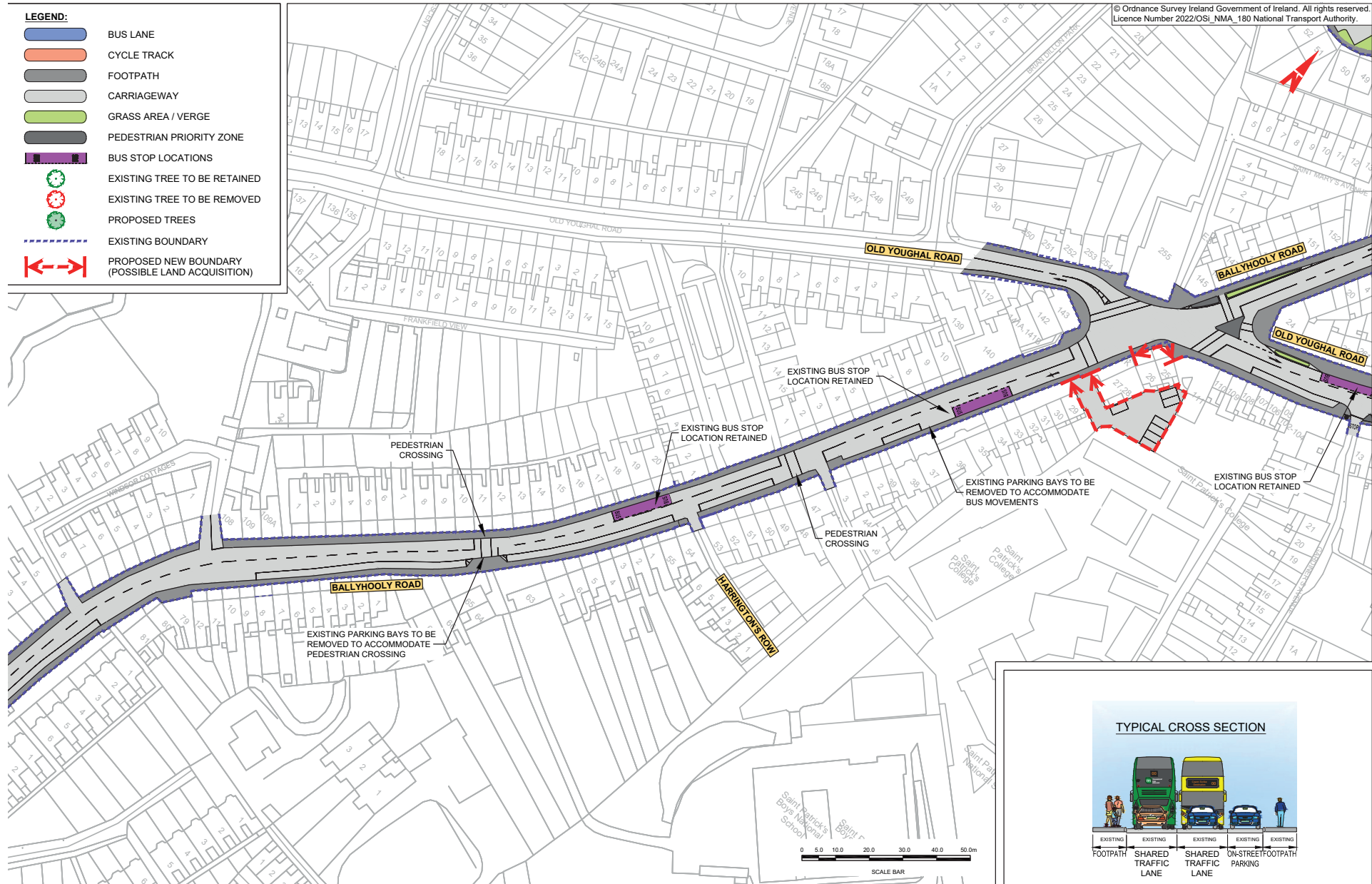


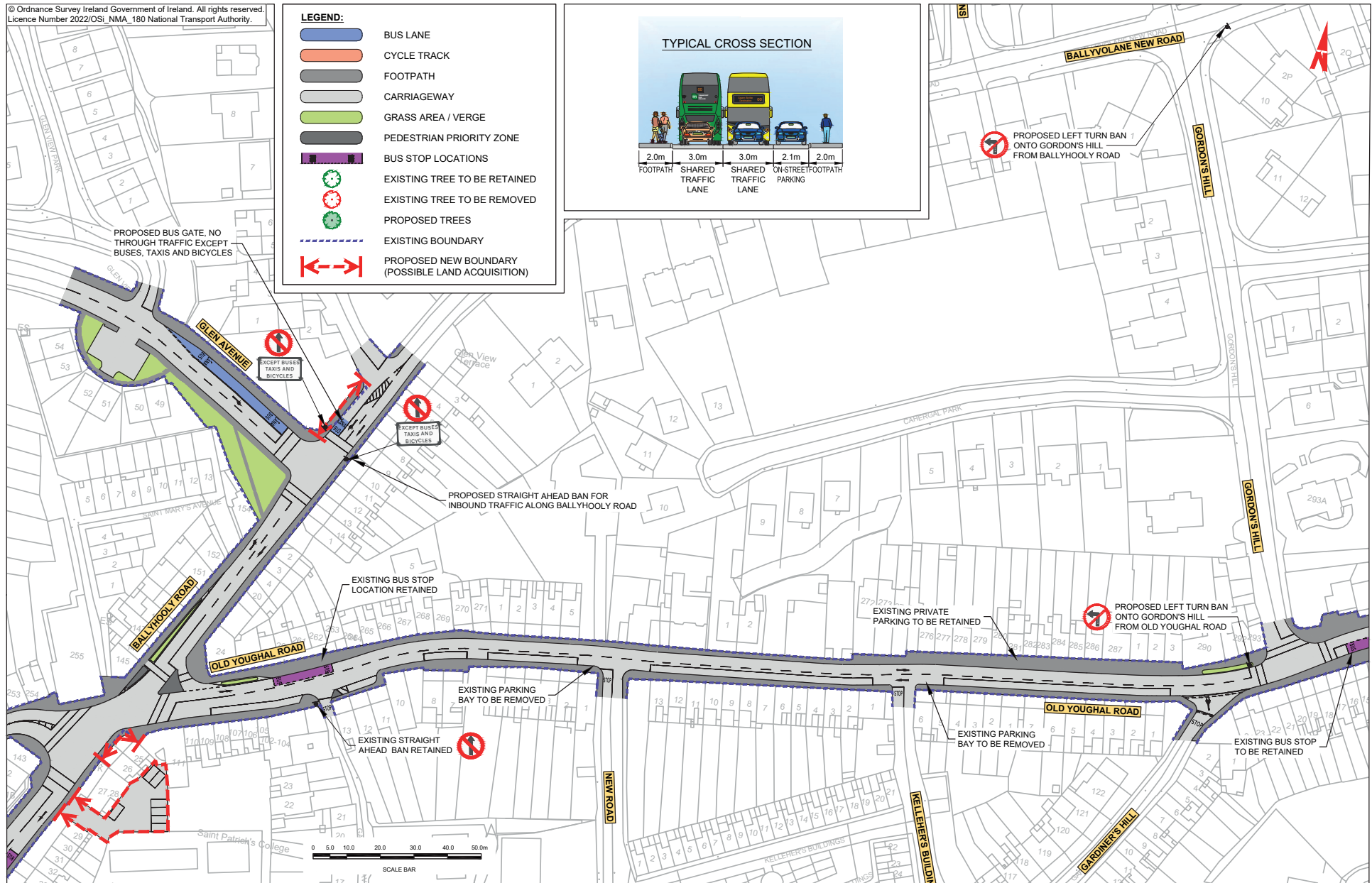


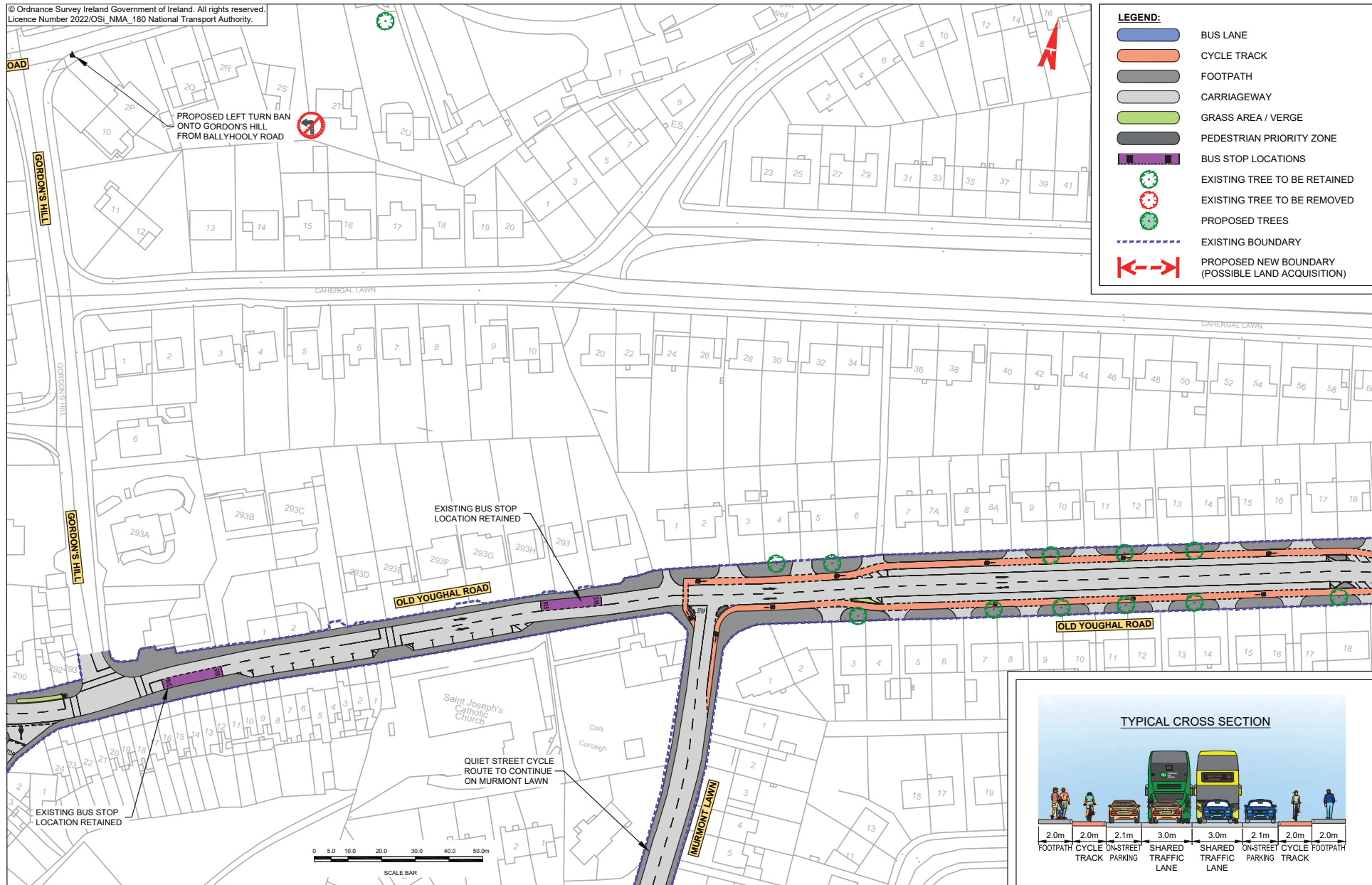


© Ordnance Survey Ireland Government of Ireland. All rights reserved.
Licence Number 2022/OSI_NMA_180 National Transport Authority.

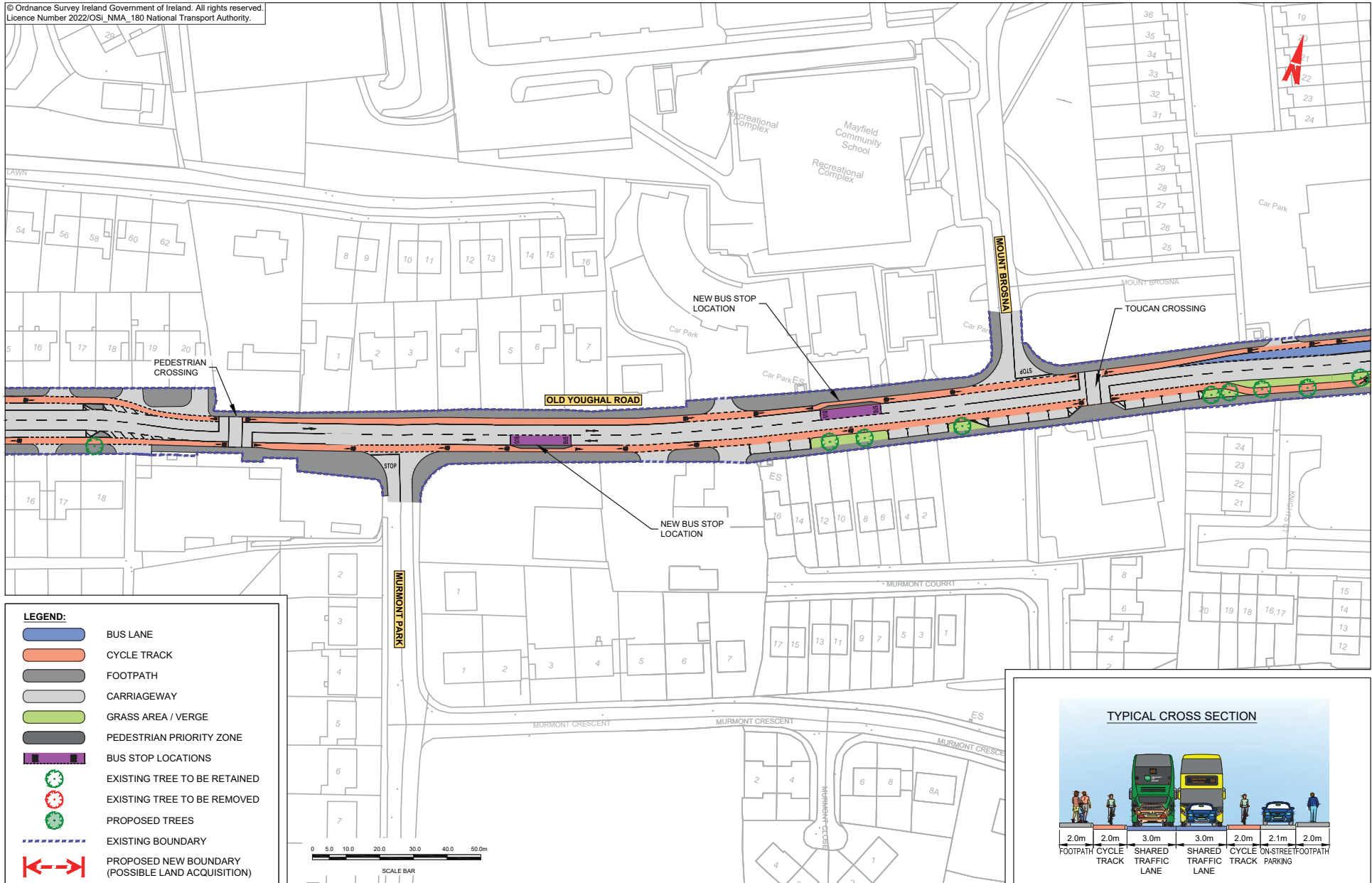




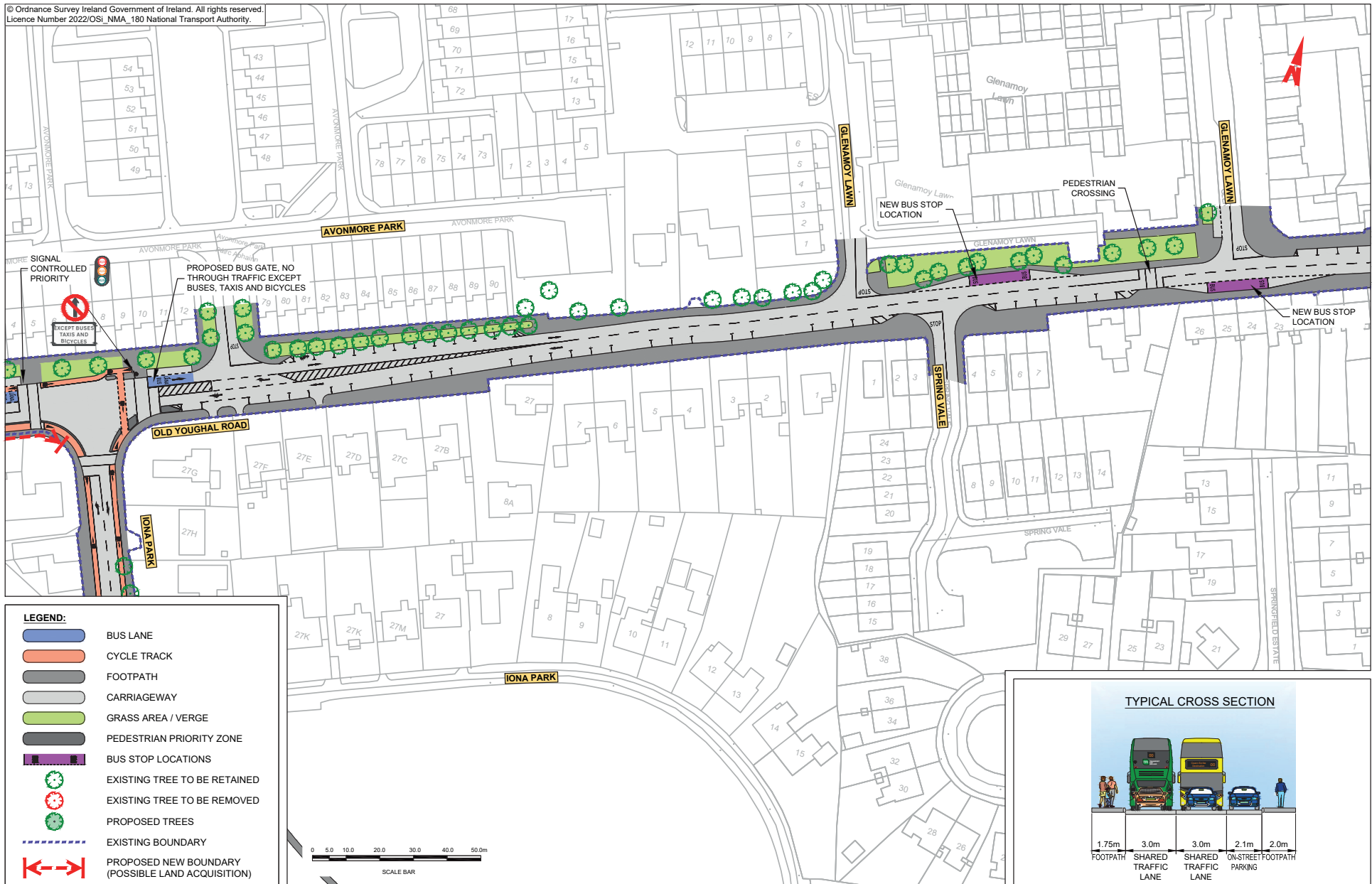


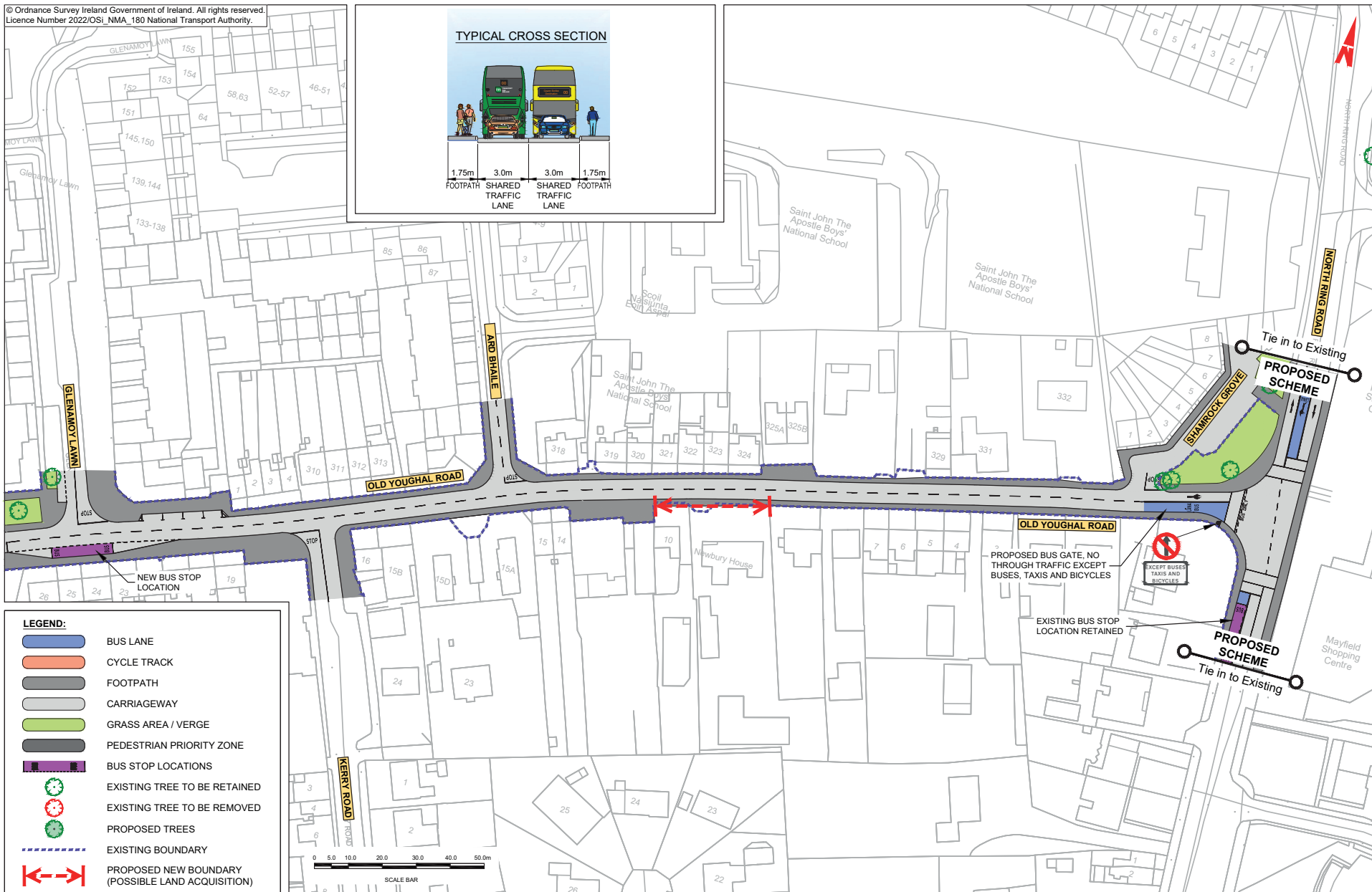


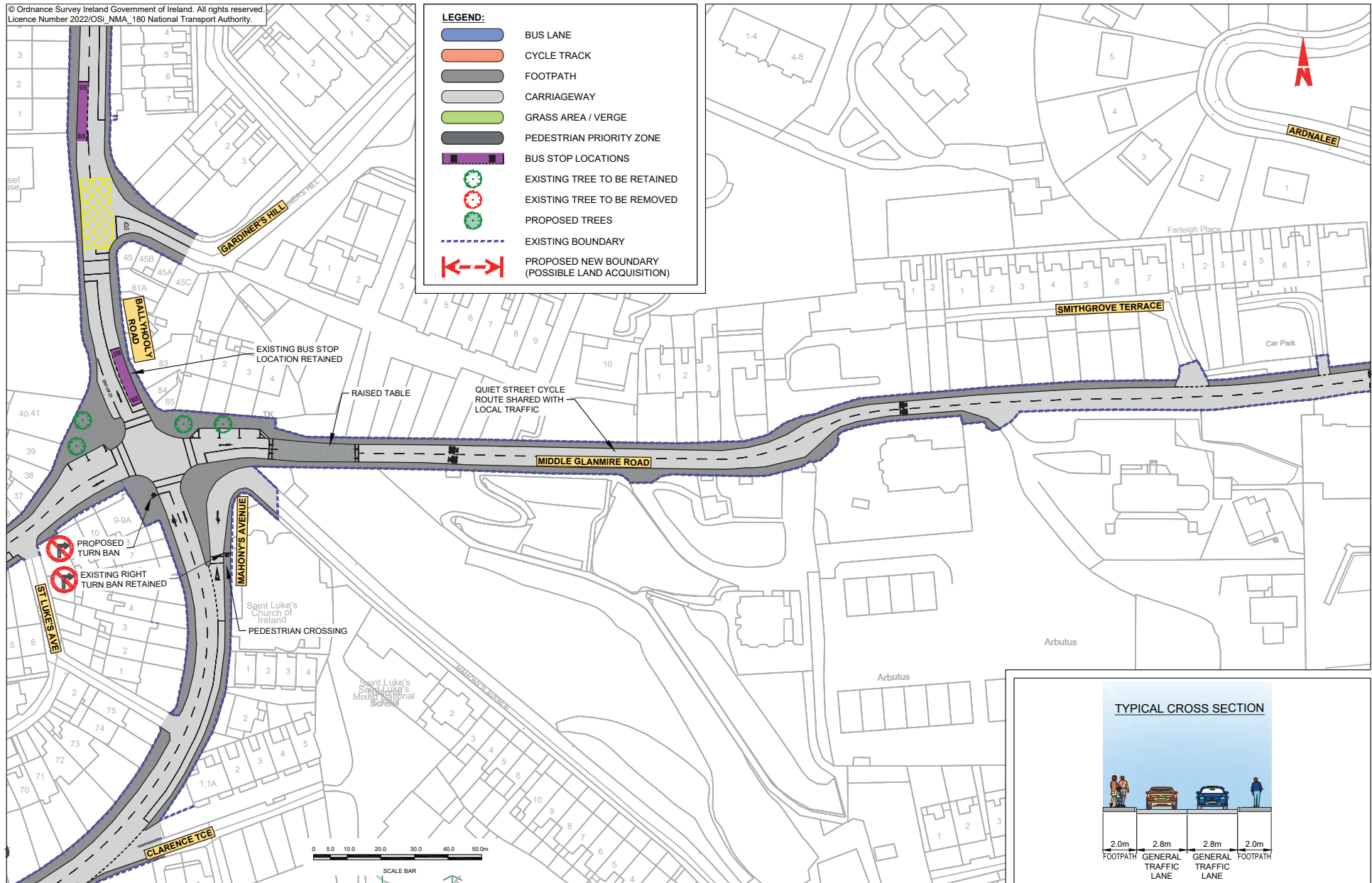
© Ordnance Survey Ireland Government of Ireland. All rights reserved.
Licence Number 2022/OSI_NMA_180 National Transport Authority.

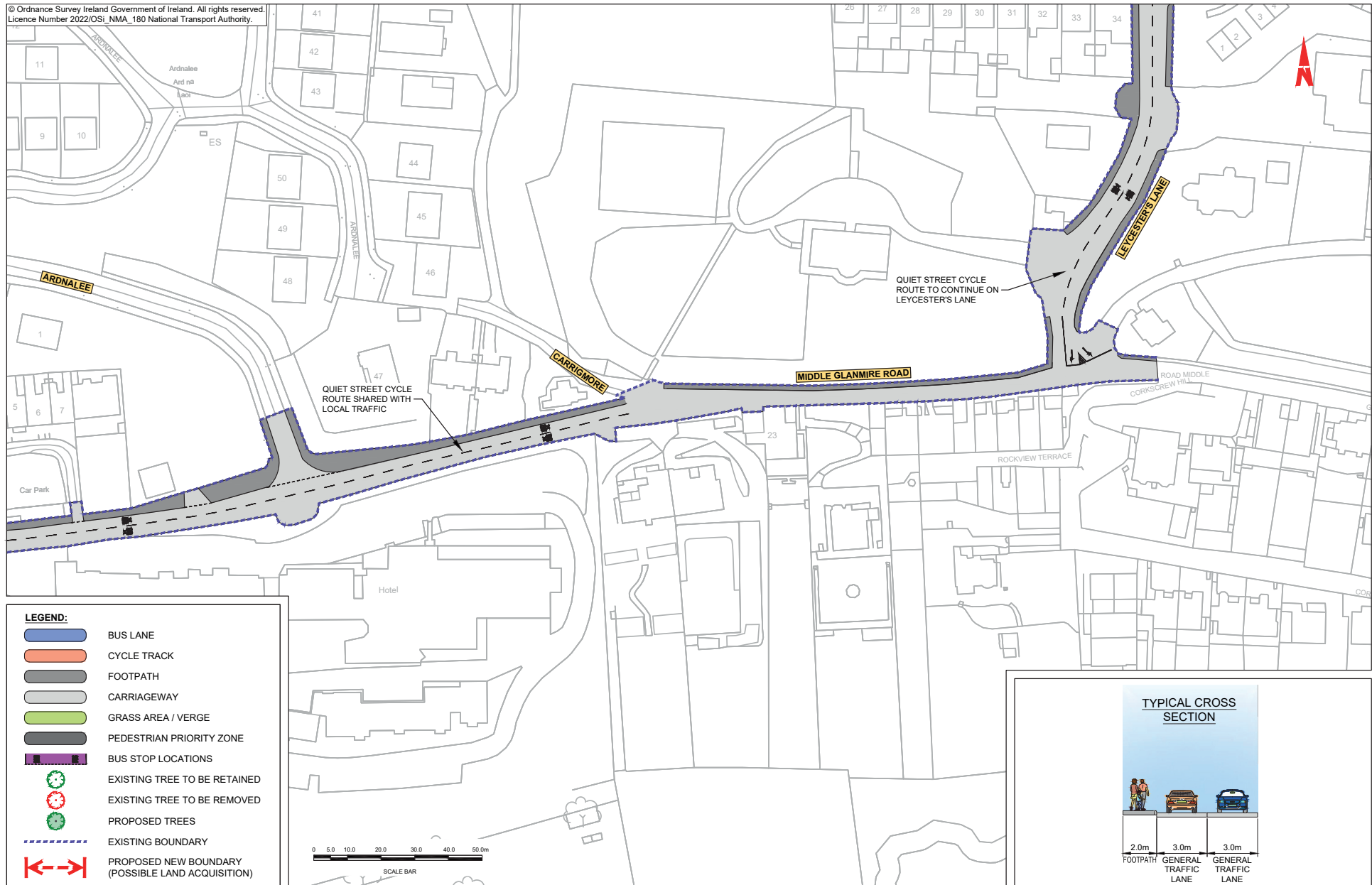


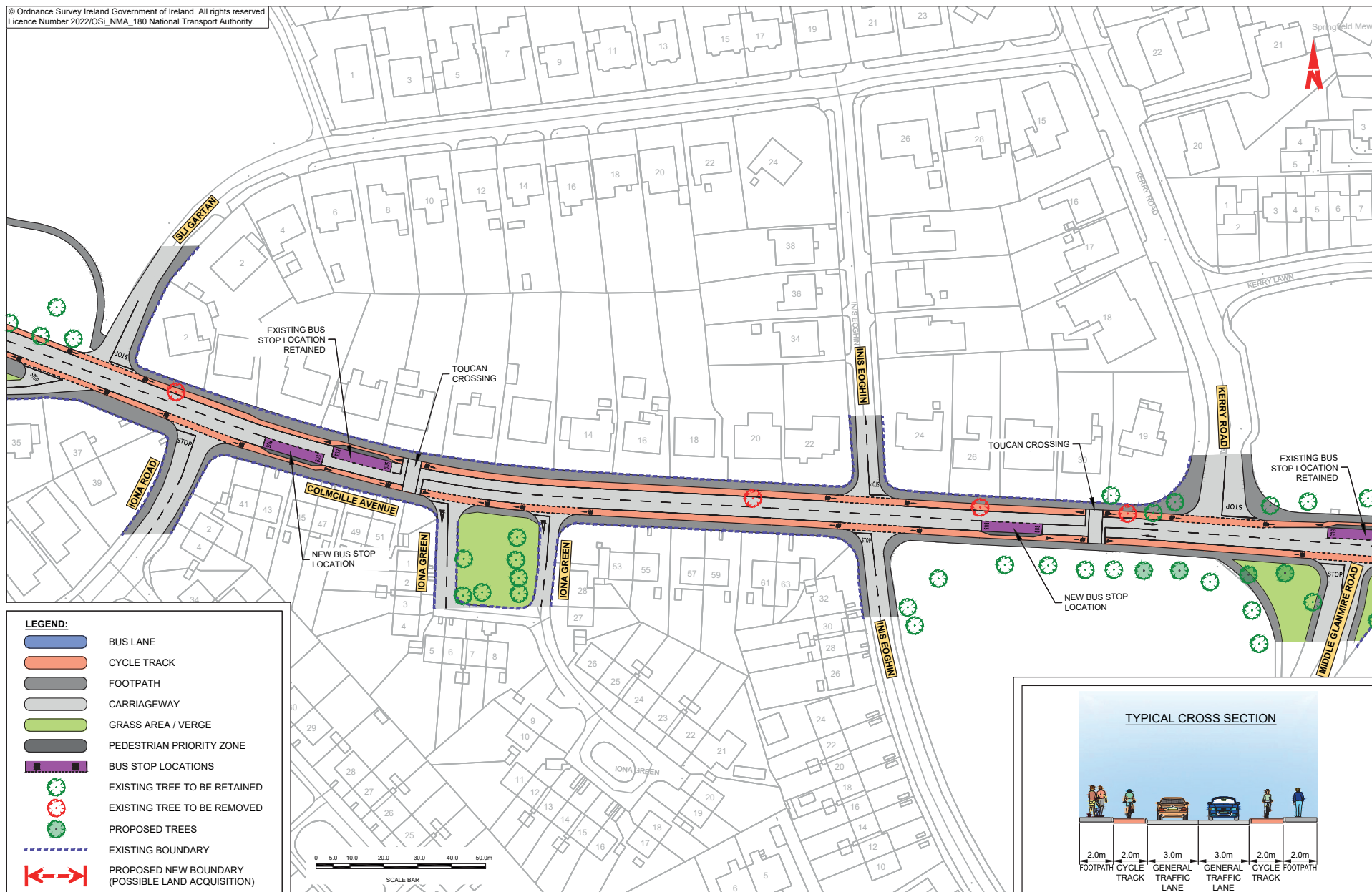


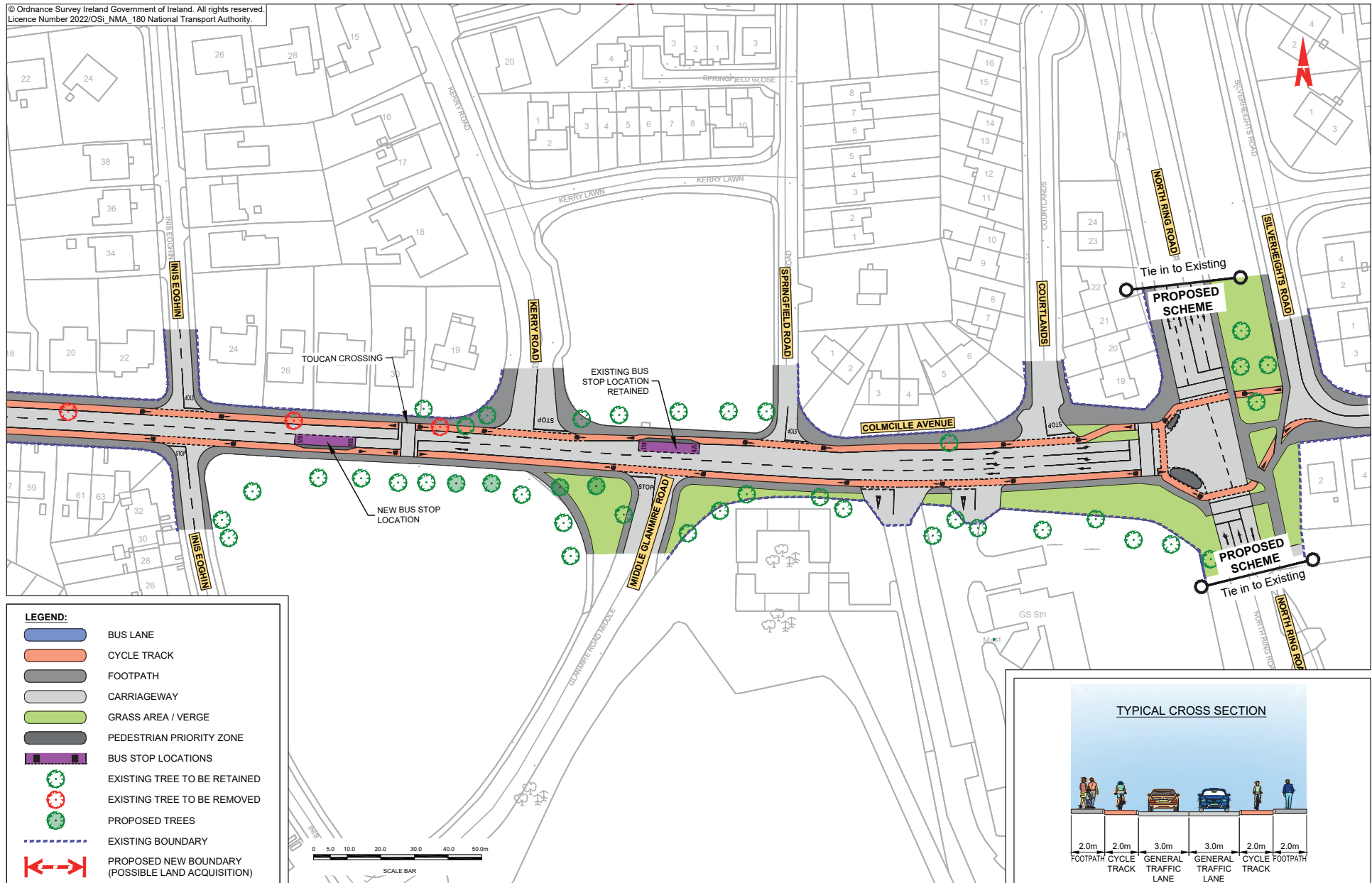














Údarás Náisiúnta Iompair
National Transport Authority

National Transport Authority
Harcourt Lane,
Dun Sceine,
Dublin 2,
D02 WT20.

NTA - Cork Office
Suite 427
1 Horgan's Quay, Waterfront Square,
Cork
T23 PPT8



Rialtas
na hÉireann
Government
of Ireland

Tionscadal Éirear
Project Ireland
2040

