



# An Tóchar go dtí an Chathair

## An Bealach Tosaíochta don Chonair Iompair Inbhuanaithe

An 3ú Babhta de Chomhairliúchán Poiblí Samhain 2023



Rialtas  
na hÉireann  
Government  
of Ireland

Tionscadal Éireann  
Project Ireland  
**2040**

**BUS  
CONNECTS  
CORCAIGH**  
IOMPAR INBHUANAITHE DO CHATHAIR NÍOS FEARR.



# Clár an Ábhair

<b>1. Réamhrá</b>	<b>4</b>
1.1 Cad is BusConnects ann?	4
1.2 Cad é an cuspóir atá leis an gcomhairliúchán poiblí seo?	4
1.3 Meabhrú ar a bhfuil i gceist le tionscadal na gConairí Iompair Inbhuanaithe	6
1.4 Cuspóirí na gConairí Iompair Inbhuanaithe	7
1.5 Cad a tharla go dtí seo?	8
1.6 Cad atá sa bhróisiúr seo?	8
1.7 An téarmaíocht a thuiscint	9
1.8 11 Conairí Iompair Inbhuanaithe	12
<b>2. Cad atá ag tarlú le roinnt míonna anuas?</b>	<b>14</b>
2.1 Dearadh Teicniúil	14
2.2 Iarratas ar Thoilíú Reachtúil	14
2.3 Suirbhéanna Tráchtá	14
2.4 Ríocht Uirbeach	15
2.5 Amlíne	16
<b>3. Conas is féidir páirt a ghlacadh sa chomhairliúchán poiblí</b>	<b>18</b>
3.1 Ceisteanna ginearálta	18
3.2 Conas is féidir ionchur a thabhairt	18
3.3 Cad a tharlóidh anois?	19
<b>4. Cur Síos ar an mBealach Tosaíochta</b>	<b>20</b>
4.1 Forléargas	20
4.2 Bóthar an Phiarsaigh go Sráid an Easpaig	21
4.3 Sráid an Easpaig go dtí an Chathair (Sráid an Chapail Bhuí)	23
4.4 Foilsíodh Príomhathruithe ón mBealach Roghnaithe i mí an Mhárta 2023	25
4.5 Príomhfhíricí	25
<b>5. Aguisíní</b>	<b>26</b>
5.1 Léarscáileanna Innéacs	26
5.2 Léarscáileanna Bealaigh	26



# 1. Réamhrá

## 1.1 Cad is BusConnects ann?

Is é is BusConnects ann ná an clár atá á reáchtáil ag an Údarás Náisiúnta Iompair (ÚNI) chun feabhas mór a chur ar sheirbhísí bus i gcathair Chorcaí agus i gcathracha eile. Is cuid thábhachtach é de bheartais an Rialtais a bhaineann le feabhas a chur ar iompar poiblí agus le dul i ngleic le fadhb an athraithe aeráide. Tá sé san áireamh sna beartais náisiúnta agus réigiúnacha seo a leanas:

- An Plean Forbartha Náisiúnta 2021 - 2030;
- Straitéis Iompair Mhórcheantar Chorcaí; agus
- Plean Gníomhaithe ar son na hAeráide 2023.

Tá Cathair Chorcaí ag fás agus teastaíonn líonra bus uaithe ar féidir leis freastal ar chathair atá i mbéal forbartha. Is é an aidhm atá ag BusConnects Chorcaí ná córas feabhsaithe bus a sholáthar a théann chun tairbhe don chathair, dá muintir agus don timpeallacht. Tá BusConnects

Chorcaí deartha chun seirbhís bus a bheidh níos fearr, níos iontaofa agus níos éifeachtúla a chur ar fáil do chách, chomh maith le háiseanna sábháilte do rothaithe agus saoráidí feabhsaithe do choisithe a chur ar fáil feadh príomhbhealaí.



## 1.2 Cad é an cuspóir atá leis an gcomhairliúchán poiblí seo?

Is é seo an tríú babhta de chomhairliúchán poiblí neamhreachtúil maidir leis an aon cheann déag de Chonairí Iompair Inbhuanaithe ó reáchtáladh an chéad cheann i mí an Mheithimh 2022. Tá forbairt na gConairí Iompair Inbhuanaithe seo ina cuid lárnach de chlár foriomlán BusConnects Chorcaí agus beidh siad ina gcabhair maidir le féachaint chuige go seasfaidh córas bus Chorcaí an aimsir agus maidir le rothaíocht sa chathair agus sa réigiún a dhéanamh sábháilte agus an limistéar sin ag fás.

Cuireann an comhairliúchán seo deiseanna breise ar fáil don phobal chun athbhreithniú a dhéanamh ar an tsraith leasaithe de dhearaí agus chun aiseolas a thabhairt fúthu.



## Tá 9 ngné i gclár foriomlán BusConnects Chorcaí

### 1 Líonra de chonairí nua a fhorbairt le haghaidh iompar inbhuanaithe



**91km de lánáí nua/tosaíochta do bhusanna chun**

turais a dhéanamh níos tapúla agus níos iontaoifa

**98km de shaoráidí rothaíochta**

(treo amháin) lena soláthrófar 49km den líonra rothaíochta



### 2 An Líonra Bus a athdhearadh



### 3 Córas ticéadaithe úrscothach



### 4 Córas íocaíochta gan airgead tirim



### 5 Struchtúr níos simplí do tháillí



### 6 Láithreacha nua Páirceála agus Taistil ag príomhshuíomhanna



Aistriú chuig flít busanna nua astaíochtaí nialasacha

### 8 Libhré bus nua



### 9 Stadanna agus scáthlái bus nua le comharthaíocht agus faisnéis atá níos fearr



### 1.3 Meabhrú ar a bhfuil i gceist le tionscadal na gConairí Iompair Inbhuanaithe

Is éard atá i gceist leis na moltaí ná infheistíocht a dhéanamh in aon cheann déag de Chonairí Iompair Inbhuanaithe a mbeidh tosaíocht leanúnach bus acu – go ginearálta, lána bus leanúnach sa dá threo, ach b'fhéidir go n-úsáidfí socruithe eile in áiteanna cúnga. Cuirfidh sé seo deireadh leis an moill atá ar an gcóras bus agus ar a chuid paisinéirí faoi láthair. Nuair a bheidh lánaí ann do bhusanna amháin, nó bearta eile coibhéiseacha, beidh níos mó cinnteachta ag na mílte paisinéirí a thaistealaíonn ar bhusanna maidir leis na hamanna a dtagann agus a imíonn busanna, rud a chinnteoidh go mbeidh seirbhís níos fearr agus níos éifeachtaí ann.

Chomh maith leis sin, tá sé beartaithe againn raonta rothar scartha a chur ar fáil sa dá threo feadh na gconairí seo, agus beidh siad scartha ón trácht ginearálta chomh fada agus is féidir. D'fhéadfadh sé a bheith deacair é seo a bhaint amach in áiteanna áirithe, ach sna háiteanna sin tá sé beartaithe againn raonta rothar ar leataobh ón trácht a chur ar fáil, is é sin go gcuirfear an

raon rothar ar mhalairt slí ón gConair Iompair Inbhuanaithe go bóthar níos ciúine nó go raon rothar saintógtha, sula mbuaileann sé leis an gconair arís.

Tá sé tábhachtach gan dearmad a dhéanamh gurb iad na príomhchonairí bus sa chathair atá sna cinn a aithnítear mar Chonairí Iompair

Inbhuanaithe. Chomh maith leis na conairí seo, tá líonra athdheartha níos leithne de sheirbhísí bus beartaithe do Chorcaigh agus beidh méadú ar mhinicíocht na mbusanna chomh maith le seirbhísí nua bus mar thoradh air seo. Cuirfear an líonra bus nua i bhfeidhm le linn na bliana 2024/2025 agus is féidir teacht ar na sonraí iomlána faoi seo ar [busconnects.ie](https://busconnects.ie)



## 1.4 Cuspóirí na gConairí Iompair Inbhuanaithe



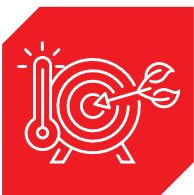
### An córas iompair phoiblí a fheabhsú

ó thaobh cumais agus acmhainneachta de trí iontaofacht agus poncúlacht na mbusanna a fheabhsú trí lánaí bus agus bearta eile a sholáthar chun tús áite a thabhairt do ghluaiseacht na mbusanna thar ghluaiseacht an ghnáth-thráchta;



### An acmhainn le haghaidh rothaíochta a mhéadú

trí bhonneagar sábháilte a sholáthar don rothaíocht, scartha ó thrácht ginearálta áit ar bith a bhfuil sé indéanta;



### Tacú le soláthar seirbhíse iompair phoiblí éifeachtúil, ísealcharbóin agus athléimneach

ó thaobh aeráide de, a chuidíonn le spriocanna laghdaithe astaíochtaí na hÉireann a bhaint amach;



### Fás dlúth, deiseanna athnuachana agus talamhúsáid níos éifeachtaí i gCorcaigh a éascú,

do ghlúin an lae inniu agus do na glúnta atá le teacht, trí líonraí iompair inbhuanaithe atá sábháilte agus éifeachtúil a chur ar fáil;



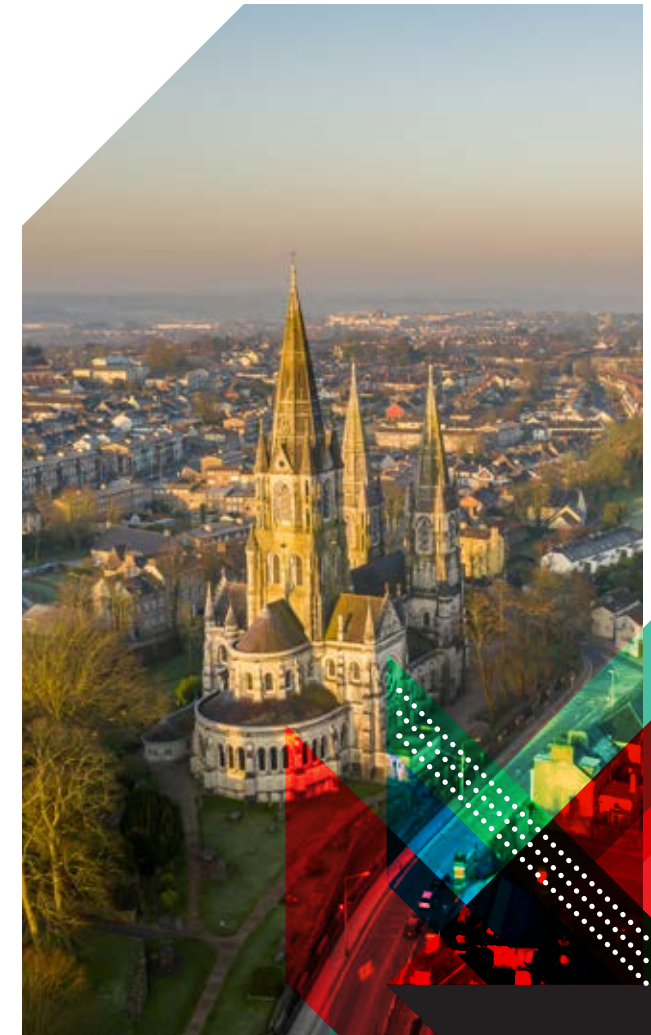
### Rochtain ar phoist, ar oideachas agus ar dheiseanna sóisialta agus eacnamaíocha

eile a fheabhsú trí nascacht agus comhtháthú inbhuanaithe feabhsaithe le seirbhísí iompair phoiblí eile a sholáthar; agus



### A chinntiú go mbreithneofar go cúramach ar an ríocht phoiblí i ndearadh agus i bhforbairt an

**bhonneagair iompair** agus féachaint le príomhphointí fócais uirbeacha a fheabhsú nuair is cuí agus nuair is féidir





## 1.5 Cad a tharla go dtí seo?

Reáchtáil an tÚdarás Náisiúnta Iompair (ÚNI) an chéad bhabhta de chomhairliúchán poiblí idir mí an Mheithimh 2022 agus mí Dheireadh Fómhair 2022. Bhain na comhairliúcháin seo le moltaí faoi Bhealach Tosaíochta atá ag Teacht Chun Cinn (BTTCC) an dá cheann déag de Chonairí Iompair Inbhuanaithe i gCorcaigh. Fuaireamar thart ar 3,000 aighneacht san iomlán le linn an chéad bhabhta comhairliúcháin seo. Rinneadh na haighneachtaí seo a athbhreithniú agus a mheas mar chuid den phróiseas deartha le haghaidh Rogha Bealaigh Tosaíochta (RBT) gach conaire. Cuireadh tús leis an dara babhta de chomhairliúchán poiblí maidir le RBT an aon cheann déag de Chonairí Iompair Inbhuanaithe i mí an Mhárta 2023 agus lean sé sin ar aghaidh go dtí an 25 Bealtaine 2023. Fuarthas thart ar 4,400 aighneacht mar chuid den dara babhta de chomhairliúchán poiblí.

Rinneadh na haighneachtaí agus an t-aiseolas a athbhreithniú agus anois tá an tríú babhta de chomhairliúchán poiblí neamhreachtúil ar siúl le linn R4 den bhliain 2023. Cuirfidh sé seo deiseanna breise ar fáil don phobal chun athbhreithniú a dhéanamh ar an tsraith leasaithe de dhearaí agus chun aiseolas a thabhairt fúthu.

## 1.6 Cad atá sa bhróisiúr seo?

Tá an doiciméad seo ar cheann d'aon bhróisiúr déag, agus tá ceann ar leith ann do gach ceann de na Conairí Iompair Inbhuanaithe. Tá cur síos scríofa ar an mBealach Tosaíochta ó thús go deireadh chomh maith le léarscáileanna tacaíochta ar fáil sa doiciméad. Áirítear leis gach leasú a rinneadh, má rinneadh leasú ar bith, ó réachtáladh an dara babhta de chomhairliúchán

poiblí. Tá amlíne ar fáil ann freisin maidir le dul chun cinn an chláir chomh maith le sonraí faoin gcaoi le páirt a ghlacadh sa chomhairliúchán poiblí. Is féidir breathnú ar na bróisiúir ón gcéad bhabhta agus ón dara babhta de chomhairliúchán ar ár suíomh gréasáin [www.busconnects.ie](http://www.busconnects.ie) agus is féidir iad a íoslódáil ón suíomh sin chomh maith. Tugtar sainmhínte sa chéad chuid eile den doiciméad ar an téarmaíocht a úsáidtear ann.



## 1.7 An téarmaíocht a thuiscint

### 1. Conair Iompair Inbhuanaithe (STC):

Tá sé beartaithe aon cheann déag de Chonairí Iompair Inbhuanaithe a fhorbairt mar chuid de Chlár foriomlán BusConnects Chorcaí. Is bóthar atá ann cheana féin é Conair Iompair Inbhuanaithe agus ar a dtugtar tosaíocht do bhusanna ionas gur féidir leo feidhmiú ar bhealach atá éifeachtúil, iontaofa agus poncúil. Ciallaíonn sé seo de ghnáth go bhfuil lánaí speisialta lánfhada ann le haghaidh busanna amháin ar an dá thaobh den bhóthar ó thús go deireadh gach conaire nó go bhfuil bearta eile i bhfeidhm chun a chinntiú nach gcuirtear moill ar bhusanna nuair a bhíonn gnáthbhrú tráchta ann. In áiteanna caolaithe, féadtar socruithe eile a úsáid. Beidh na lánaí bus taobh le lánaí/raonta rothar má tá sé sin indéanta agus beidh siad taobh le lánaí gnáth-thráchta chomh maith.

### 2. Raonta Rothar Scartha:

Is cuid ar leith den bhóthar é raon rothar scartha agus níl cead é a úsáid ach le haghaidh

rothaíochta. Bíonn an spás seo scoite go ginearálta ó thrácht feithiclí eile le colbha fisiciúil. Má tá sé indéanta raonta rothar scartha a fhorbairt in áiteanna beidh rogha eile ag rothaithe - bóithre ciúine a úsáid nó bóithre íseal-luais a roinnt leis an ngnáth-thrácht.

### 3. Bealach Tosaíochta atá ag Teach Chun Cinn (BTCC):

D'fhoilsigh an ÚNI pleananna tosaigh le haghaidh gach ceann de na Conairí Iompair Inbhuanaithe i bpróiseas comhairliúcháin phoiblí neamhrechtúil i mí an Mheithimh 2022. Tugadh Bealaí Tosaíochta atá ag Teach Chun Cinn (BTCC) ar na roghanna sin chun an pobal a chur ar an eolas faoi leagan amach dóchúil na mbóithre nuair a bheidh an bonneagar riachtanach do na Conairí Iompair Inbhuanaithe tógtha. Luadh sna pleananna seo tionchair fhéideartha ar ghairdíní tosaigh, agus athruithe dóchúla ar an gcaoi a n-oibreoidh an trácht chun tosaíocht do bhusanna a éascú.

### 4. Rogha Bealaigh Tosaíochta (RBT):

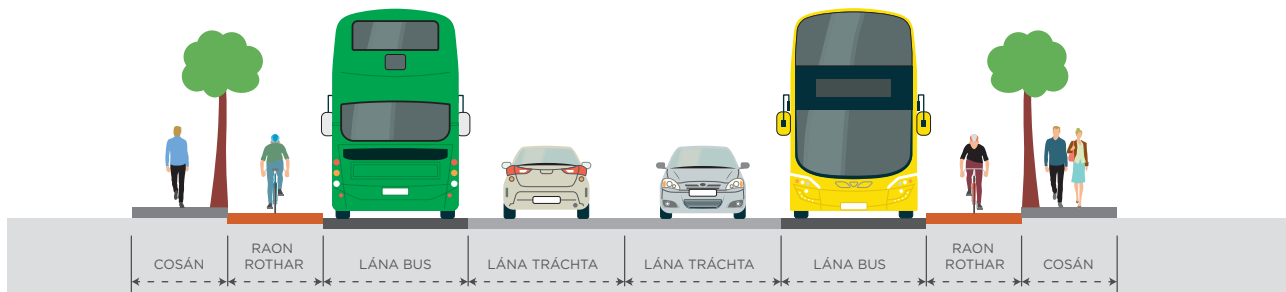
Rinneadh na moltaí faoi Chonairí Iompair Inbhuanaithe a athbhreithniú agus a leasú tar éis na haighneachtaí ón bpobal maidir leis na BTCCanna a mheas. Cuireadh i láthair mar an Rogha Bealaigh Tosaíochta (RBT) iad i mí an Mhárta 2023 agus reáchtáladh babhta eile de chomhairliúchán poiblí neamhrechtúil maidir leo.

Rinneadh mionchoigeartú agus forbairt dearaidh bhreise ar na moltaí, agus anois tá siad á gcur i láthair mar na leaganacha is deireanaí de na RBTanna agus reáchtálfar an babhta breise seo de chomhairliúchán poiblí maidir leo.

Ní moltaí deiridh iad agus déanfar iad a mheas tuilleadh tar éis aiseolas a fháil ón tríú babhta seo de chomhairliúchán poiblí, agus ina dhiaidh sin caithfear iad a scrúdú freisin i gcomhthéacs measúnacht tionchair timpeallachta agus forbairt dearaidh.

### 5. Geata Bus

Is é is Geata Bus ann ná lána bus neamhspleách a ngabhann comharthaí leis agus atá ann ar feadh fad gearr. Níl rochtain ar an bhfad gearr bóthair sin ach ag busanna, ag tacsaithe, ag rothaithe agus ag feithiclí éigeandála le linn uaireanta oibre an Gheata Bus. Éascóidh sé tosaíochtaí bus trí thréthracht ginearálta a bhaint le feadh an bhóthair ar fad, áit a bhfuil an geata bus lonnaithe, agus dá réir sin laghdaítear trácht ar an gcuid ábhartha den bhóthar agus cumasaítear gluaiseacht bhus níos iontaofa.



Úsáidfeá comharthaí chun an trácht ginearálta a threorú ar mhalairt slí amach ar bhóithre eile sula mbaineann siad an geata bus amach.

## 6. Cead Bealaigh Faoi Rialú Soilse Trácht:

Baineann Cead Bealaigh Faoi Rialú Soilse Tráchtá úsáid as soilse tráchtá chun tosaíocht a thabhairt do bhusanna thar trácht eile ar lánáí singil de stráicí bóthair, ach níl sé éifeachtach ach le haghaidh achair ghearra. Is iondúil go gcuirtear an socrú seo i bhfeidhm ar stráice bóthair nach féidir lána bus a bheith ann mar gheall ar bhacainní bóthair. Sampla féideartha den chineál sin is ea cásanna ina bhfuil caolais



1. Gluaiseann an trácht ar aghaidh mar is gnáth.



2. Agus an bus ag druidim leis, athraíonn an comhartha soilse d'fhonn stop a chur leis an trácht ginearálta.



3. Tabharfar tús áite don bhus le dul ar aghaidh.



4. A luaithe a fhágann an bus an t-acomhal, is féidir leis an trácht ginearálta dul ar aghaidh.

ag bóthar mar a n-éiríonn sé níos cúinge mar gheall ar fhoirgnimh nó struchtúir ann nach bhfuil cead iad a leagan chun an bóthar a leathnú a dhóthain le haghaidh spás do lána bus.

Oibríonn sé faoi rialú soilse tráchtá (ag acomhail de ghnáth) mar a gcaitheann an lána bus agus an lána gnáth-thráchtá teacht le chéile agus an bóthar a chomhroinnt ar feadh achar gearr go dtí go mbeidh lána bus ann arís níos faide siar an bóthar. Stopfar an gnáth-thrácht ag na soilse tráchtá chun cead a thabhairt don bhus dul ar aghaidh ar an stráice cúng ar dtús. Ansin, nuair a bheidh an bus imithe ar aghaidh, ceadófar don ghnáth-thrácht dul ar aghaidh ag na soilse tráchtá.

## 7. Trasrian Túcánach:

Is é is Trasrian Túcánach ann ná trasrian bóthair a dearadh chun cur le cumas coisithe agus rothaithe araon dul trasna an bhóthair trí úsáid a bhaint as soilse tráchtá a dearadh go speisialta chuige sin.

## 8. Socrú Sráide Ciúine:

Nuair nach bhfuil bóithre STC leathan a ndóthain in áiteanna chun freastal ar rothaithe gan tionchar suntasach a bheith acu ar thosaíocht do bhusanna, déantar iniúchadh ar bhealaí malartacha rothaíochta le haghaidh achair gearra sula mbuaileann siad leis an mbealach bus STC arís. Is féidir go n-áireofar le roghanna as líne den sórt sin rothaithe a threorú feadh

sráideanna nach bhfuil ach beagáinín tráchtá ghinearálta orthu, seachas na húsáideoirí cairr a chónaíonn ar na sráideanna sin.

Tugtar Sráideanna Ciúine orthu mar gheall ar an méid íseal de ghnáth-thrácht a bhíonn orthu agus meastar iad a bheith oiriúnach do rothaithe agus don ghnáth-thrácht araon, gan aon ghá le raonta rothar scartha ná le lánáí péinteáilte rothar a thógáil. Is éard a bheadh i gceist leis an Socrú Sráide Ciúine ná comharthaí comhairleacha cuí d'úsáideoirí bóithre ginearálta agus do rothaithe araon.

## 9. Ríocht Uirbeach:

Tagraíonn Ríocht Uirbeach do na spásanna laethúla sráide a mbaineann daoine úsáid astu agus iad á dtrasnú, ag siopadóireacht, ar ócáidí sóisialta, nó ag spraoi, agus le haghaidh gníomhaíochtaí amhail siúl, aclaíocht, nó taisteal chun na hoibre/nó ón obair. Cuimsíonn an Ríocht Uirbeach gach sráid, cearnóg acomhal, agus bóthar eile lena mbaineann ceart bealaigh, is cuma más úsáid chónaithe, tráchtála nó chathartha a mbaintear astu. Nuair a dhéantar é a dheardh agus a leagan amach go cúramach i suíomh pobail, cuireann sé go mór le saol laethúil na n-áitritheoirí agus na ndaoine a bhíonn ag taisteal thar bráid. Baineann sé le codanna den timpeallacht thógtha atá amuigh faoin aer de ghnáth, áit a mbíonn rochtain saor in aisce ag an bpobal. Bheadh suíocháin, crainn, plandú, agus gnéithe eile i gceist leis a chuirfeadh go mór le heispéireas na ndaoine ar fad.







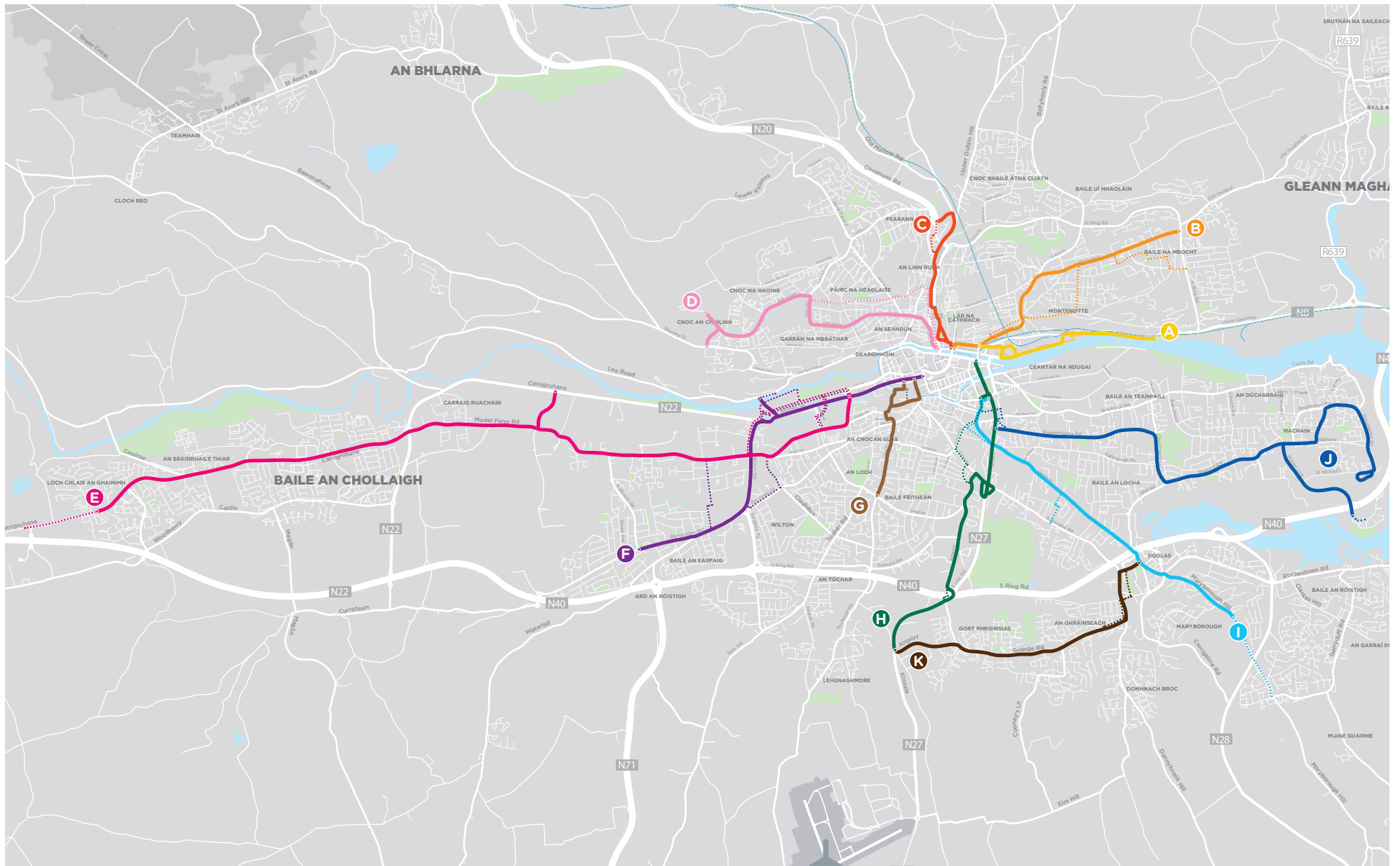
## 1.8 11 Conairí Iompair Inbhuanaithe

- A** Dún Citil go dtí an Chathair
- B** Baile na mBocht go dtí an Chathair
- C** An Linn Dubh go dtí an Chathair
- D** Cnoc an Chuilinn go dtí an Chathair
- E** Baile an Chollaigh go dtí an Chathair
- F** Baile an Easpaig go dtí an Chathair
- G** An Tóchar go dtí an Chathair
- H** Bóthar an Aerfoirt go dtí an Chathair
- I** Cnoc Maryborough go dtí an Chathair
- J** Machain go dtí an Chathair
- K** Bóthar Chionn tSáile go Dúglas

———— Conair Iompair Inbhuanaithe

..... Saoráidí Malartacha Rothaíochta







## 2. Cad atá ag tarlú le roinnt míonna anuas?

Leanadh ar aghaidh le hobair dheartha shuntasach ón mbabhta deireanach comhairliúcháin. Airítear leis an obair seo na nithe seo leanas:

### 2.1 Dearadh Teicniúil

Tá dul chun cinn déanta ar dhearaí agus rinneadh mionchoigeartú breise ar ghnéithe de gach conair amhail aomhail, ailíniú, stadanna bus, áiseanna rothaíochta agus siúil, agus gnéithe den ríocht uirbeach. Tá teagmháil á déanamh le páirtithe leasmhara ar bhonn leanúnach, lena n-áirítear teagmháil leis na sealbhóirí tí aonair sin a d'fhéadfadh a bheith thíos leis. Bhí agus tá aiseolas ó rannpháirtíocht le páirtithe leasmhara chomh maith le suirbhéanna mionsonraithe breise mar bhonn eolais faoin dearadh a bhfuil forbairt á déanamh air fós.

### 2.2 Iarratas ar Thoiliú Reachtúil

Beidh an ÚNI ag ullmhú na nithe seo a leanas mar chuid den iarratas beartaithe ar Thoiliú Reachtúil do gach Conair Iompair Inbhuanaithe: Tuarascáil Scagthástála ar Mheasúnacht Tionchair Timpeallachta, Tuarascáil Scagthástála ar Mheasúnacht Chuí (MC), Tuarascáil ar Mheasúnacht Tionchair Timpeallachta (TMTT), agus nuair is gá, Ráiteas Tionchair Natura (RTN) de réir reachtaíocht, treoirlínte agus dea-chleachtas reatha na hÉireann agus na hEorpa. Tá na scagthástálacha agus na measúnuithe seo á ndéanamh ag speisialtóirí timpeallachta a ceapadh le déanaí chun oibriú ar an tionscadal thar ceann an ÚNI. Beidh na doiciméid ón Tuarascáil Measúnaithe Tionchair ar an gComhshaol agus ón MC mar chuid shuntasach den iarratas foirmiúil reachtúil chuig an mBord Pleanála agus beidh siad ar fáil nuair a chuirfear faoi bhráid an Bhoird iad, mar chuid den chomhairliúchán poiblí reachtúil.

### 2.3 Suirbhéanna Tráchtá

Rinneadh sraith chuimsitheach de shuirbhéanna tráchtá ar fud na Cathrach, chun eolas cothrom le dáta faoi líon feithiclí agus eolas eile faoi úsáideoirí bóithre a chur ar fáil. Bainfear úsáid as an eolas seo, in éineacht le foinsí eolais éagsúla eile, chun mionchoigeartú agus calabhrú a dhéanamh ar an ionsamhlú ar ríomhaire den tsamhail iompair a forbraíodh do Mhórchearantar Chorcaí.

Bainfidh an fhoireann deartha úsáid as eolas tuartha ón tsamhail iompair chun gnéithe éagsúla de na conairí a fhorbairt agus chun measúnú a dhéanamh ar na tionchair a ndéanfar tuairisciú orthu i ndoiciméid TMTT.

Ullmhófar sraith iomlán de shamhlacha iompair chun tacú leis an TMTT do gach Conair Iompair Inbhuanaithe (mar a thuairiscítear thuas), ach ar dtús rinneadh réamhshamhaltú tráchtá chun léargas ardleibhéil a fháil ar na hiarmhairtí tráchtá a d'fhéadfadh a bheith mar thoradh ar na Conairí Iompair Inbhuanaithe atá beartaithe. Tugann an tsamhail seo léiriú ar scála na n-athruithe ar an sruth tráchtá feadh sráideanna ar fud na cathrach. Déantar cur síos ar fhorbairt agus ar aschuir na samhla seo sa Réamhthuarascáil um Shamhaltú Iompair

a foilsíodh mar chuid den tríú babhta seo de chomhairliúchán poiblí. Is féidir breathnú ar an Réamhthuarascáil um Shamhaltú ar shuíomh gréasáin BusConnects – [www.busconnects.ie](http://www.busconnects.ie) agus is féidir í a íoslódáil ón suíomh sin.

## 2.4 Ríocht Uirbeach

Maidir leis an obair deartha theicniúil a bhain le hailíniú bóithre sna limistéir uirbeacha feadh na gconairí iompair inbhuanaithe, rinneadh dul chun cinn maidir leis an obair sin a thabhairt chun críche agus rinneadh dul chun cinn freisin maidir le mionchoigeartú a dhéanamh ar na tograí deartha don Ríocht Uirbeach. Tá na dearáí seo á bhforbairt i gcomhairle leis an údarás áitiúil chun a chinntiú go bhfuil siad ag teacht le scéimeanna agus tionscnaimh atá ann cheana féin.

Tá deiseanna feabhsúcháin don Ríocht Uirbeach scaipthe amach feadh na gconairí agus braitheann siad ar an suíomh ar leith agus an comhthéacs áitiúil. Agus spásanna uirbeacha á ndearadh againn, úsáidimid ábhair chuí agus troscán uirbeach cuí chun a chinntiú go gcloítear le caighdeáin úsáide, mharthanachta agus chothabhála agus go bhfuil siad inbhuanaithe freisin.



## 2.5 Amlíne

2022

### RANNPHÁIRTÍOCHT

#### Plé a rinneadh ar an mBealach Tosaíochta atá ag Teacht Chun Cinn R2/R3

Plé a rinneadh ar Thograí maidir leis an mBealach Tosaíochta atá ag Teacht Chun Cinn.

2023

#### Tuilleadh Plé ar an mBealach Tosaíochta

Dréacht-Bhealach Tosaíochta a Ullmhú in R1/R2. Tar éis an t-aiseolas arna fháil a chur san áireamh, foilseofar Bealaí Roghnaithe le haghaidh na gConairí Iompair Inbhuanaithe - tréimhse 2 mhí de chomhairliúchán poiblí.

- Babhta eile comhairliúchán maidir le Bealach Tosaíochta R4

2023-2025

### PRÓISEAS REACTÚIL

#### Iarratas Reactúil a Ullmhú

- Dearadh Innealtóireachta a Fheabhsú
- Tuarascáil ar Mheasúnacht Tionchair Timpeallachta a Ullmhú
- Ceanglais réadmhaoine a shainiú agus Ordú Ceannaigh Éigeantaigh a ullmhú



2024-2026

2026-2030

## CEANNACH & TÓGÁIL

### Iarratais chuig an mBord Pleanála

- Iarratais a chur faoi bhráid an Bhoird Pleanála ar an Scéim Bheartaithe a cheadú agus ar an tOrdú Ceannaigh Éigeantaigh gaolmhar a dheimhniú
- Comhairliúchán Reachtúil de réir na gceanglas reachtach
- Pléití an Bhoird Pleanála, lena n-áirítear Éisteacht ó Bhéal nuair is gá
- Féadfaidh an Bord Pleanála:
  1. An Scéim Bheartaithe a cheadú fara nó d'éagmais modhnuithe agus faoi réir cibé coinníollacha timpeallachta is cú leis, nó diúltú don Scéim Bheartaithe a cheadú; agus
  2. an tOrdú Ceannaigh Éigeantaigh nó aon chuid de a dheimhniú fara nó d'éagmais coinníollacha nó modhnuithe, nó an tOrdú Ceannaigh Éigeantaigh nó aon chuid de a chur ar neamhní.



Cuirfear Tús le Tógáil ar Bhonn Céimnithe - Seans go mbeidh suas le 2 bhliain ag teastáil chun gach uasghrádú conaire a chur i gcrích

## 3. Conas is féidir páirt a ghlacadh sa chomhairliúchán poiblí

Tugtar sonraí sa bhróisiúr seo faoin Rogha Bealaigh Tosaíochta (RBT) atá beartaithe don Chonair Iompair Inbhuanaithe seo. Reáchtálfar an tríú babhta de chomhairliúchán poiblí neamhrechtúil maidir leis na moltaí seo, ansin déanfar mionchoigeartú ar an dearadh agus déanfar measúnacht tionchair comhshaoil, agus ina dhiaidh sin uile, déanfaidh an ÚNI iarratas reachtúil foirmiúil chuig an mBord Pleanála lena cheadú.

### 3.1 Ceisteanna ginearálta

Tá rannán ar leith a bhaineann le gné na Conaire Iompair Inbhuanaithe de chlár BusConnects Chorcaí ar fáil ar shuíomh gréasáin an tionscadail [www.busconnects.ie](http://www.busconnects.ie). Tá gach bróisiúr a foilsíodh roimhe seo maidir le Bealach Tosaíochta atá ag Teacht Chun Cinn (BTCC) chomh maith leis na bróisiúir ón dara babhta de chomhairliúchán ar fáil ar an suíomh gréasáin.

Is féidir le húsáideoirí cuairt a thabhairt ar an suíomh chun tuilleadh eolais a fháil faoin tionscadal agus cóipeanna de na príomhdhoiciméid a íoslódáil.

### Is féidir ceisteanna ginearálta a chur ar:



Líne Shaorghlao thiomnaithe  
**1800 303 653**



nó trí ríomhphost a sheoladh chuig  
**corkstc@busconnects.ie**

### 3.2 Conas is féidir ionchur a thabhairt

Táimid ag lorg aighneachtaí maidir leis na Roghanna Bealaigh Tosaíochta atá leagtha amach sa doiciméad seo. Tá an dáta deiridh le haghaidh aighneachtaí a chur isteach ar fáil ar an suíomh gréasáin.

### Is féidir aighneachtaí i scríbhinn a chur isteach agus tuairimí a thabhairt faoi



Cliceáil ar an rannán “Comhairliúchán Poiblí” atá ar fáil ar an leathanach dár suíomh gréasáin a bhaineann le Conairí Iompair Inbhuanaithe:

**<https://consult.nationaltransport.ie>**

Post:



**Tionscadal na gConairí Iompair Inbhuanaithe  
Oifig Chorcaí an ÚNI, Svuít 427, 1 Cé Uí Argáin  
Waterfront Square, Corcaigh, T23 PPT8**

### 3.3 Cad a tharlóidh anois?

Nuair a bheidh an tríú babhta de chomhairliúchán poiblí thart, cuirfidh an ÚNI bailchríoch ar na Roghanna Bealaigh Tosaíochta do gach ceann den aon chonair déag. Déanfar níos mó forbartha ar dhearaí na scéime agus ullmhófar iarratais toilithe reachtaíochta don Bhord Pleanála, lena n-áirítear iompar agus measúnachtaí tionchair comhshaoil. Ar mhaithe le próiseas toilithe reachtaíochta, féadfar roinnt chonairí a chur isteach in aon iarratas amháin. Nuair a bheidh an obair fhorbartha déanta ullmhófar Tuarascáil Measúnachta Tionchair Comhshaoil do na scéimeanna le chéile mar aon le sonraí faoin talamh ar a bhfuil siad chun seilbh a fháil orthu. Cuirfear na hiarratais seo faoi bhráid an Bhoird Pleanála in 2024/2025 lena bhreithniú agus lena chinneadh. Beidh próiseas comhairliúcháin reachtúil foirmiúil mar chuid den phróiseas sin.



## 4. Cur Síos ar an mBealach Tosaíochta

### 4.1 Forléargas

Tosaíonn Conair Iompair Inbhuanaithe an Tóchair go dtí an Chathair (STC G) ar Bhóthar Pholl an Duibh, díreach lastuaidh den acomhal le Bóthar an Phiarsaigh. Tá sé beartaithe go rachaidh busanna agus rothaithe feadh Bhóthar Poll an Duibh sula leanfaidh siad ar aghaidh Bóthar Uí Nuanáin agus ar aghaidh go Bóthar Mhic Gréagair. Ó Bhóthar Mhic Gréagair, bealaí STC G feadh Shráid Mhainistir Ghiolla Aodha agus ar aghaidh go Sráid an Easpaig.

Leanfaidh busanna isteach (i dtreo na cathrach) ar Shráid Sharman Crawford, Cé Wandesford, thar Dhroichead an Chléirigh agus ansin casfaidh siad ar dheis ar Shráid Washington agus ar aghaidh go dtí an t-acomhal le Sráid an Chapail Bhuí ag baint úsáide as an mbonneagar bus atá beartaithe i gConair Iompair Inbhuanaithe F (Baile an Easpaig go dtí an Chathair).

Rachaidh busanna amach ó Shráid an Chapail Bhuí siar ar Shráid Washington ag baint úsáide as an mbonneagar atá beartaithe i gConair Iompair Inbhuanaithe F (Baile an Easpaig go dtí an Chathair) sula gcasfaidh siad ar chlé go dtí an Phríomhshráid Theas chun cumasc le trácht ginearálta agus ansin casfaidh siad ar dheis go dtí Cé Proby, ag leanúint siar sula gcasfaidh siad ar chlé ar Shráid an Easpaig.

D'fhéadfadh rothaithe isteach bealach an bhus a leanúint, nó leas a bhaint as bealach ar leith feadh Shráid an Easpaig agus Cé Proby sula rachaidh siad ar mhalairt slí trí Fhaiche an Chrosaigh, thar Dhroichead an Chléirigh agus ar aghaidh go dtí Plás Hanover sula gcasfaidh siad ar Shráid Washington agus ar aghaidh go dtí an t-acomhal le Sráid an Chapail Bhuí ag baint úsáide as an mbonneagar rothaíochta atá beartaithe i gConair Iompair Inbhuanaithe F (Baile an Easpaig go dtí an Chathair).

Rachaidh rothaithe amach ar aghaidh feadh Shráid Washington ag baint úsáide as an mbonneagar rothaíochta atá beartaithe i gConair Iompair Inbhuanaithe F (Baile an Easpaig go dtí an Chathair) go dtí an t-acomhal le Plás Hanover, sula rachaidh siad ó dheas thar Dhroichead an Chléirigh agus trí thimpeallacht roinnte le

rothaithe isteach agus le coisithe agus le trácht rochtana áitiúil trí Fhaiche an Chrosaigh, ag nascadh le Cé Proby agus ag dul siar feadh Cé Proby go dtí an t-acomhal le Sráid an Easpaig.

Soláthraítear raonta rothar tiomnaithe feadh chuid de STC G. Mar sin féin, feadh Bhóthar Pholl an Duibh ó Bhóthar an Phiarsaigh go Bóthar Mhic Gréagair, mar gheall ar na srianta spáis atá i réim, ní féidir áiseanna rothaíochta leithscartha a sholáthar. Ar deireadh beidh rothaithe ceangailte le scéimeanna rotharbhealaí amach anseo a bheidh le forbairt do Bhóthar an Phiarsaigh agus do Bhóthar an Locha mar chuid de Líonra Rothaíochta Chorcaí.

Tugtar tosaíocht do bhusanna feadh chuid den chonair ag baint úsáide as lánáí tiomnaithe bus i dtreo amháin nó sa dá threo, agus tá athruithe ar bhainistíocht tráchta beartaithe ar Bhóthar Pholl an Duibh, Sráid an Easpaig agus ag Plás Hanover chun iontaofacht amanna turais bus a bhainistiú.

Déanfaidh na paragraif seo a leanas cur síos níos mionsonraithe ar gach cuid STC, agus sainaitheofar na príomh-athbhreithnithe dearaidh a ionchorpraíodh sa dearadh ó foilsíodh Rogha an Bhealaigh is Fearr sa dara Comhairliúchán Poiblí i mí an Mhárta 2023.

## 4.2 Bóthar an Phiarsaigh go Sráid an Easpaig

Tosaíonn an chonair ar Bhóthar Pholl an Duibh, díreach lastuaidh den acomhal le Bóthar an Phiarsaigh.

Tá sé beartaithe tosaíocht do bhusanna isteach a bhaint amach feadh Bhóthar Pholl an Duibh trí gheata bus a thabhairt isteach sa treo isteach nach mbeadh ag feidhmiú ach le linn buaicthréimhsí na maidine (i.e. ní cheadófar ach busanna, tacsaithe agus rothaithe).

Mar gheall ar na srianta spáis atá i réim, ní féidir soláthar a dhéanamh d'áiseanna rothaíochta ar Bhóthar Pholl an Duibh. Leanfaidh rothaithe ar aghaidh go Bóthar Uí Nuanáin, ag roinnt leis an trácht ginearálta.

Moltar ansin raonta rothar tiomnaithe sa dá threo feadh Bhóthar Mhic Gréagair agus Sráid Mhainistir Ghiolla Aodha go dtí an t-acomhal le Sráid an Easpaig. Feadh Shráid an Easpaig go dtí an t-acomhal le Sráid Sharman Crawford, roinnfidh rothaithe le busanna i dtimpeallacht ina mbeidh bearta moillithe tráchta.

Tá páirceáil nua eas-sráide molta ag roinnt láithreacha feadh chonair Bhóthar Pholl an Duibh chun cailliúint na páirceála ar an tsráid a mhaolú.

Cuirfear lána bus amach ar Bhóthar Uí Nuanáin idir an t-acomhal le Bóthar Dhroichead na Bandan agus an t-acomhal le Bóthar Mhic Gréagair. Is athrú é seo ón dara comhairliúchán poiblí, inar moladh go gcuirfí deireadh le páirceáil chun lána bus isteach a éascú. Tar éis tuilleadh athbhreithnithe a dhéanamh, meastar gur féidir an chuid seo de lána bus isteach a fhágáil ar lár i gcomhthéacs na mbeart tosaíochta bus eile atá á moladh feadh an bhealaigh. Ar Bhóthar Mhic Gréagair féin suas go dtí an t-acomhal le Sráid Mhainistir Ghiolla Aodha, tá lána bus isteach molta. Sa treo amach, roinnfidh busanna leis an trácht ginearálta. Chun tabhairt isteach na mbeart tosaíochta bus a éascú, beidh Bóthar Mhic Gréagair agus Bóthar Uí Nuanáin (go dtí an t-acomhal le Bóthar Dhroichead na Bandan/ Bóthar Pholl an Duibh) ina bhealach aontreo do thrácht ginearálta (isteach ar Bhóthar Uí Nuanáin agus amach ar Bhóthar Mhic Gréagair).

Feadh Shráid an Easpaig tá sé beartaithe go gcuirfí geata bus i bhfeidhm ar an gcuid den tsráid lastuaidh den bhealach isteach chuig Pálás an Easpaig. D'éascódh sé sin rochtain áitiúil ar Shráid an Easpaig ach chuirfeadh sé an timpeallacht tráchta riachtanach ar fáil chun iontaofacht amanna turais bus a áirithiú.

Cuirfear stadanna bus nua agus feabhsaithe ar fáil feadh na coda ar fad den chonair agus déanfar stadanna bus a athlonnú chun freastal ar úsáideoirí ar bhealach níos fearr.

Tá feabhsuithe ar spásanna uirbeacha agus ar thimpeallachtaí coisithe/rothaíochta beartaithe freisin ag go leor acomhal feadh na coda seo den chonair mar atá léirithe sa tábla seo a leanas.

## Feabhsuithe Beartaithe ar Spásanna Uirbeacha agus ar an Timpeallacht Coisithe/Rothaíochta

Suíomh	Feabhsuithe Beartaithe
Bóthar Pholl an Duibh, idir Plás Pholl an Duibh agus Halla na Coille	Cosán nua curtha ar thaobh thiar an bhóthair, áit nach bhfuil ceann faoi láthair.
Bóthar Pholl an Duibh, díreach ó dheas de Shráid an Ghúlaigh	Cosán nua curtha ar thaobh thiar an bhóthair, áit nach bhfuil ceann faoi láthair
Acomhail Shráid na Faiche le Plásóg na Rós agus Sráid na Beairice	Feabhsuithe ar na hacomhail le comharthaí atá ann faoi láthair
Bóthar Uí Nuanáin, ag an acomhal le Bóthar Mhic Gréagair	Acomhal nua le comharthaí le dearadh atá oiriúnach do choisithe agus do rothaithe
Sráid Mhainistir Ghiolla Aodha, ag na hacomhail le Bóthar Mhic Gréagair agus Sráid an Easpaig	Feabhsuithe ar na hacomhail le comharthaí atá ann faoi láthair ag tabhairt tosaíochta do dhearadh atá oiriúnach do choisithe agus do rothaithe

Chun na feabhsúcháin iompair inbhuanaithe seo a éascú, tá sé beartaithe go mbeidh tógáil talún teoranta ag teastáil ag na láithreacha seo a leanas:

- Tailte sa chiumhais ag Plás Pholl an Duibh chun páirceáil eas-sráide a éascú.
- Tailte san fhaiche ag Eastát Ard Rois chun páirceáil eas-sráide agus scáthlán bus nua a éascú.

### 4.3 Sráid an Easpaig go dtí an Chathair (Sráid an Chapail Bhuí)

D'fhéadfadh rothaithe isteach bealach an bhus a leanúint ar Shráid Sharman Crawford, nó leas a bhaint as bealach ar leith feadh Shráid an Easpaig agus Cé Proby sula rachaidh siad ar mhalairt slí trí Fhaiche an Chrosaigh, thar Dhroichead an Chléirigh agus ar aghaidh go Plás Hanover. Rachaidh rothaithe isteach ar aghaidh feadh Shráid an Easpaig i dtreo Ché Proby ag baint úsáide as an raon rothar in aghaidh an tsrutha atá ann cheana féin agus ansin casfaidh siad go dtí Faiche an Chrosaigh, ag roinnt leis an trácht áitiúil go dtí an t-acomhal le Plás an Chlochair. Lastuaidh de Phlás an Chlochair, tá sé beartaithe go mbeidh Faiche an Chrosaigh dúnta do thréthracht, le rothaithe isteach agus amach agus coisithe ag roinnt an spáis in aice le foirgneamh Meitheal Mara agus ar aghaidh go Cé Wandesford, ag comhlánú na bpleananna feabhsaithe ríochta poiblí atá molta ag Comhairle Cathrach Chorcaí (mar chuid de Thionscadal Ríochta Poiblí Bonneagair Cheathrú Beamish agus Crawford). Rachaidh rothaithe isteach ansin thar Dhroichead an Chléirigh (roinnfidh rothaithe

isteach le trácht isteach thar an droichead) agus leanfaidh siad ar aghaidh trí Phlás Hanover ar raon rothar isteach. Tá athbhreithniú déanta ar an ngeata bus a moladh roimhe seo ar Dhroichead an Chléirigh agus níl sé beartaithe a thuilleadh. Casfaidh busanna ar dheis ó Phlás Hanover go Sráid Washington. Ó acomhal Phlás Hanover/Sráid Washington bainfidh rothaithe isteach leas as na háiseanna rothaíochta atá beartaithe do Shráid Washington atá mar chuid de Chonair Iompair Inbhuanaithe F - Baile an Easpaig go dtí an Chathair.

Bainfidh rothaithe amach leas freisin as na háiseanna rothaíochta ar Shráid Washington atá beartaithe faoi Chonair Iompair Inbhuanaithe F - Baile an Easpaig go dtí an Chathair, sula rachaidh siad go dtí Plás Hanover chuig raon rothar amach agus ar aghaidh chuig áis rothar nua in aghaidh an tsrutha trasna Dhroichead an Chléirigh. Cumascann an rotharbhealach amach arís leis an spás roinnte do rothaithe agus do choisithe atá beartaithe do Fhaiche an Chrosaigh, ata comhlántach le Tionscadal Ríochta Poiblí Bonneagair Cheathrú Beamish agus Crawford, lena n-áirítear trasbhealaí nua droichid thar an Laoi. Roinnfidh rothaithe isteach agus amach

le trácht rochtana áitiúil agus le coisithe feadh Fhaiche an Chrosaigh i dtimpeallacht ina mbeidh bearta moillithe tráchta go dtí an t-acomhal le Cé Proby, a uasghrádófar chun bheith ina acomhal le comharthaí. Téann an rotharbhealach amach ansin ó Fhaiche an Chrosaigh feadh Ché Proby/Sráid an Easpaig i dtreo an acomhail le Sráid Sharman Crawford ag baint úsáide as raon rothar tiomnaithe amach atá beartaithe ar an gcuid seo den bhealach.

Cuirfear busanna isteach feadh Shráid Sharman Crawford, ag roinnt leis an trácht ginearálta agus le rothaithe isteach. Ó acomhal Shráid Washington/Droichead an Chléirigh téann an bealach atá beartaithe le Conair Iompair Inbhuanaithe F - Baile an Easpaig go dtí an Chathair agus baineann sé leas as na lánaí bus atá beartaithe do Shráid Washington chun rochtain a fháil ar an gcathair.

Rachaidh busanna amach ó Shráid Washington tríd an bPríomhshráid Theas (roinnte leis an trácht ginearálta) agus ar aghaidh go dtí Cé Proby agus Sráid an Easpaig, agus tá lána bus gearr beartaithe feadh Shráid an Easpaig ag druidim leis an acomhal le Sráid Sharman Crawford.



Cuirfidh geata bus atá beartaithe ar Shráid an Easpaig cosc ar shreabhadh ginearálta thréthrachta ó Shráid an Easpaig go Sráid Sharman Crawford sa treo isteach agus cuirfidh sé cosc freisin ar ghluaiseacht ar chlé sa treo amach ar Shráid an Easpaig i dtreo Shráid Mhainistir Ghiolla Aodha. Soláthróidh sé seo iontaofacht amanna turais feabhsaithe do bhusanna a úsáideann an chuid seo den chonair agus beifear in ann lána bus amach atá beartaithe a sholáthar ar Shráid an Easpaig ag druidim leis an acomhal le Sráid Sharman Crawford.

Cuirfear stadanna bus nua agus feabhsaithe ar fáil feadh na coda ar fad den chonair agus déanfar stadanna bus a athlonnú chun freastal ar úsáideoirí ar bhealach níos fearr.

Tá feabhsuithe ar spásanna uirbeacha agus ar thimpeallachtaí coisithe/rothaíochta beartaithe freisin ag go leor acomhal feadh na coda seo den chonair mar atá léirithe sa tábla seo a leanas.

## Feabhsuithe Beartaithe ar Spásanna Uirbeacha agus ar an Timpeallacht Coisithe/Rothaíochta

Suíomh	Feabhsuithe Beartaithe
Sráid Sharman Crawford, ag an acomhal le Sráid an Easpaig	Feabhsuithe ar na hacomhail le comharthaí atá ann faoi láthair ag tabhairt tosaíochta do dhearadh atá oiriúnach do choisithe agus do rothaithe
Sráid Sharman Crawford, ag an acomhal le Cé Wandesford	Acomhal nua le comharthaí le dearadh atá oiriúnach do choisithe
Faiche an Chrosaigh	An tsráid a dhúnadh do thréthracht-chun an timpeallacht coisithe a fheabhsú agus chun timpeallacht rothaíochta sábháilte a éascú
Cé Proby, ag an acomhal le Faiche an Chrosaigh	Acomhal nua le comharthaí le dearadh atá oiriúnach do choisithe agus do rothaithe
Plás Hanover/Droichead an Chléirigh	Soláthar lána rothaíochta in aghaidh an tsrutha a nascann Sráid Washington le Faiche an Chrosaigh

Tá deireadh curtha leis an ngá le roinnt tógáil talún a bhí molta roimhe seo ag an dara comhairliúchán poiblí.

## 4.4 Foilsíodh Príomhathruithe ón mBealach Roghnaithe i mí an Mhárta 2023

- Fágadh ar lár an tógáil talún a moladh roimhe seo ag Ionad Pobail an Locha tríd an stad bus atá beartaithe a aistriú go dtí an limistéar glas ag Ard Rois.
- Níl sé beartaithe an pháirceáil ar Bhóthar Uí Nuanáin a bhaint a thuilleadh. Tá an lána bus isteach a bhí beartaithe roimhe seo fágtha ar lár.
- Níl an chuid den lána bus isteach a moladh roimhe seo ar Shráid Sharman Crawford beartaithe a thuilleadh. Chuir sé seo deireadh leis an ngá atá le tógáil talún ar thaobh Shráid Sharman Crawford.
- Níl an geata bus a bhí beartaithe roimhe seo ar Dhroichead an Chléirigh beartaithe a thuilleadh. Chuir sé seo deireadh leis an ngá atá le tógáil talún ar thaobh Bhóthar Wandesford.

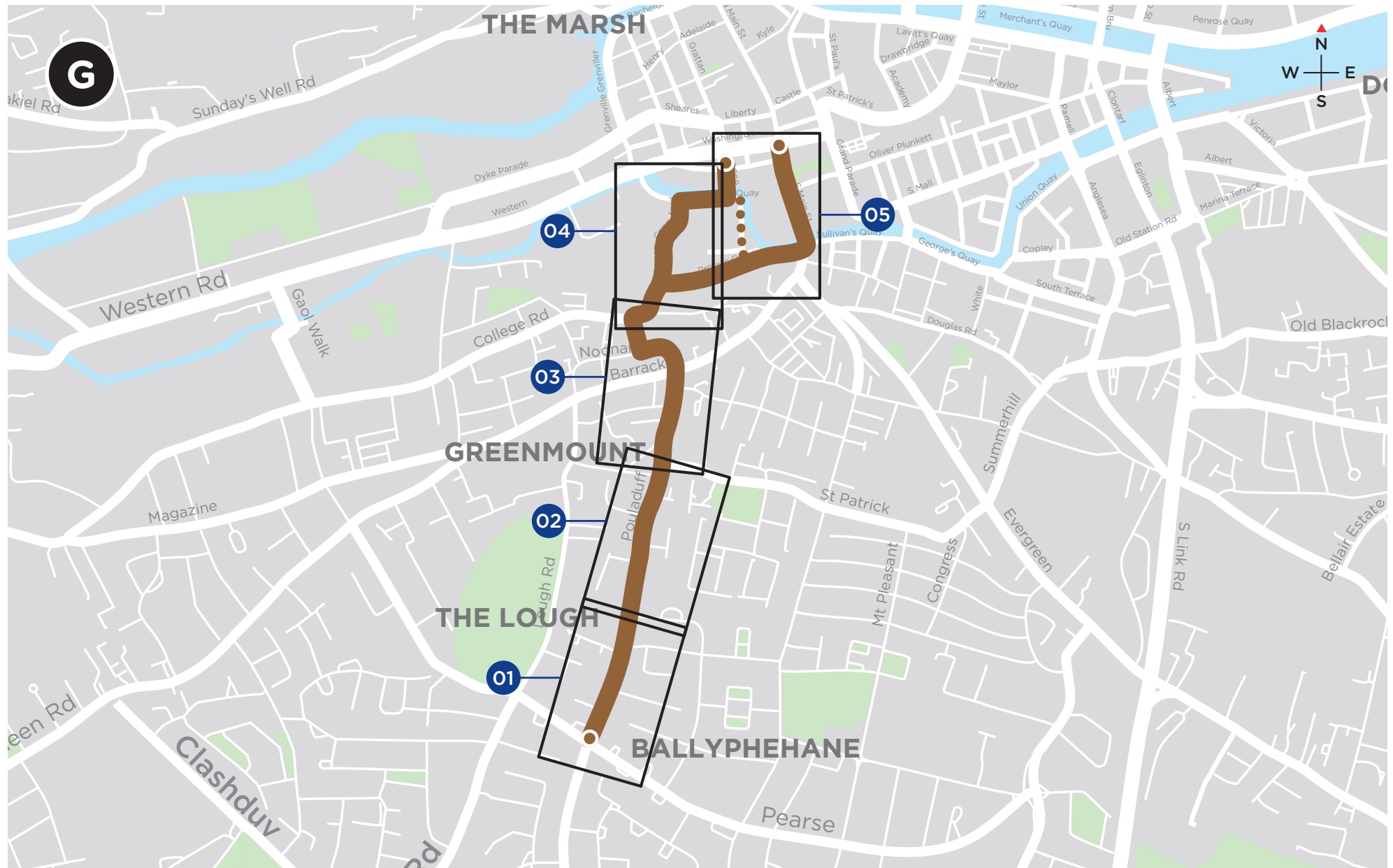
## 4.5 Príomhfhíricí

Neas-líon na réadmhaoine a bhféadfadh tionchar a bheith ag an tionscadal seo orthu:	<b>2</b>
Neas-líon na spásanna páirceála ar an tsráid a bhféadfaí fáil réidh leo:	<b>134</b>
Neas-líon na gcrann a bhféadfaí iad a leagan:	<b>0</b>
Fad an bhealaigh, go garbh (km):	<b>1.7km</b>
Fad an rotharbhealaigh, go garbh: Isteach Amach	<b>1.7km</b> <b>0.8km</b> <b>0.9km</b>

## 5. Aguisíní

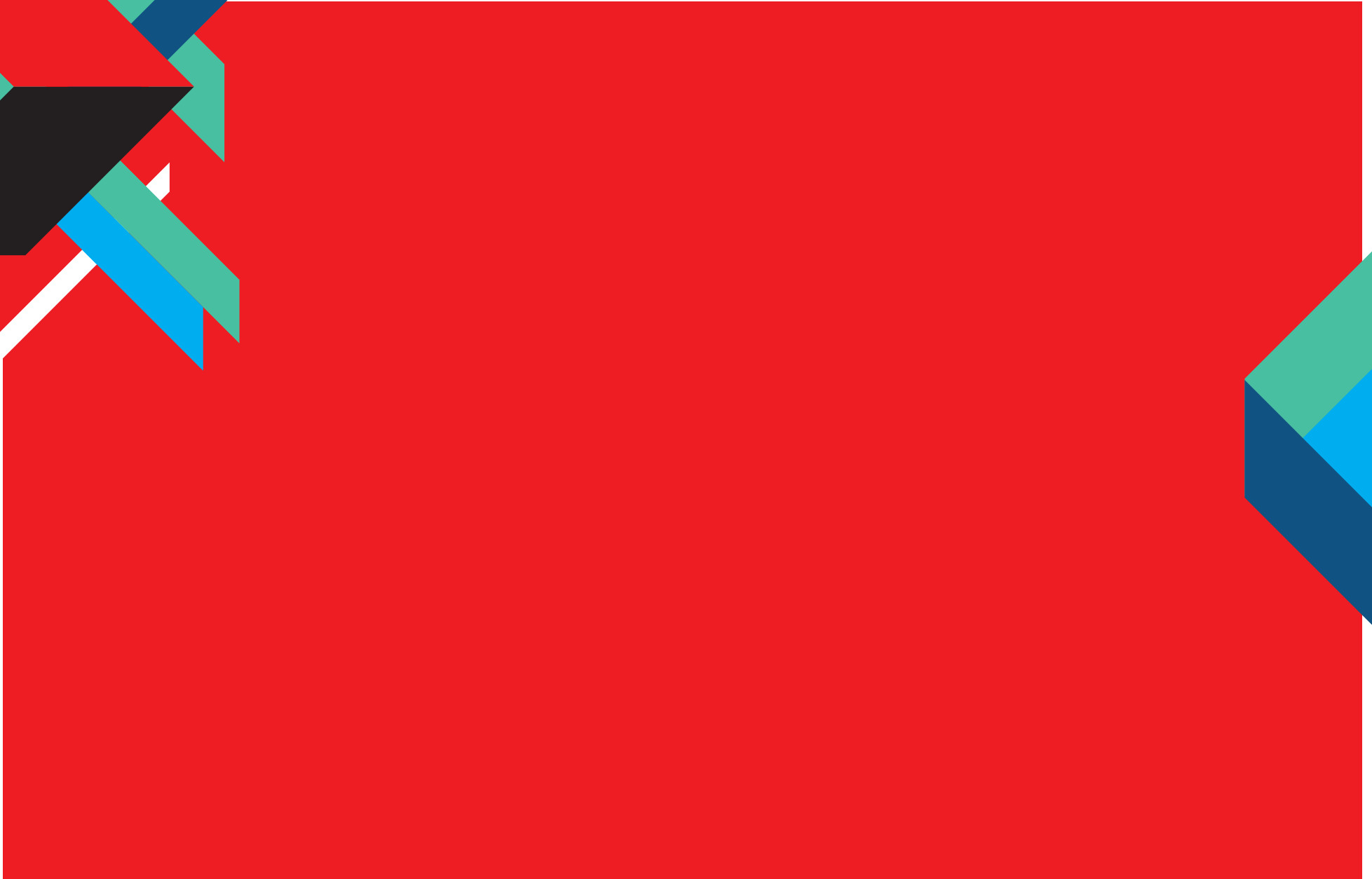
- 5.1 Léarscáileanna Innéacs
- 5.2 Léarscáileanna Bealaigh











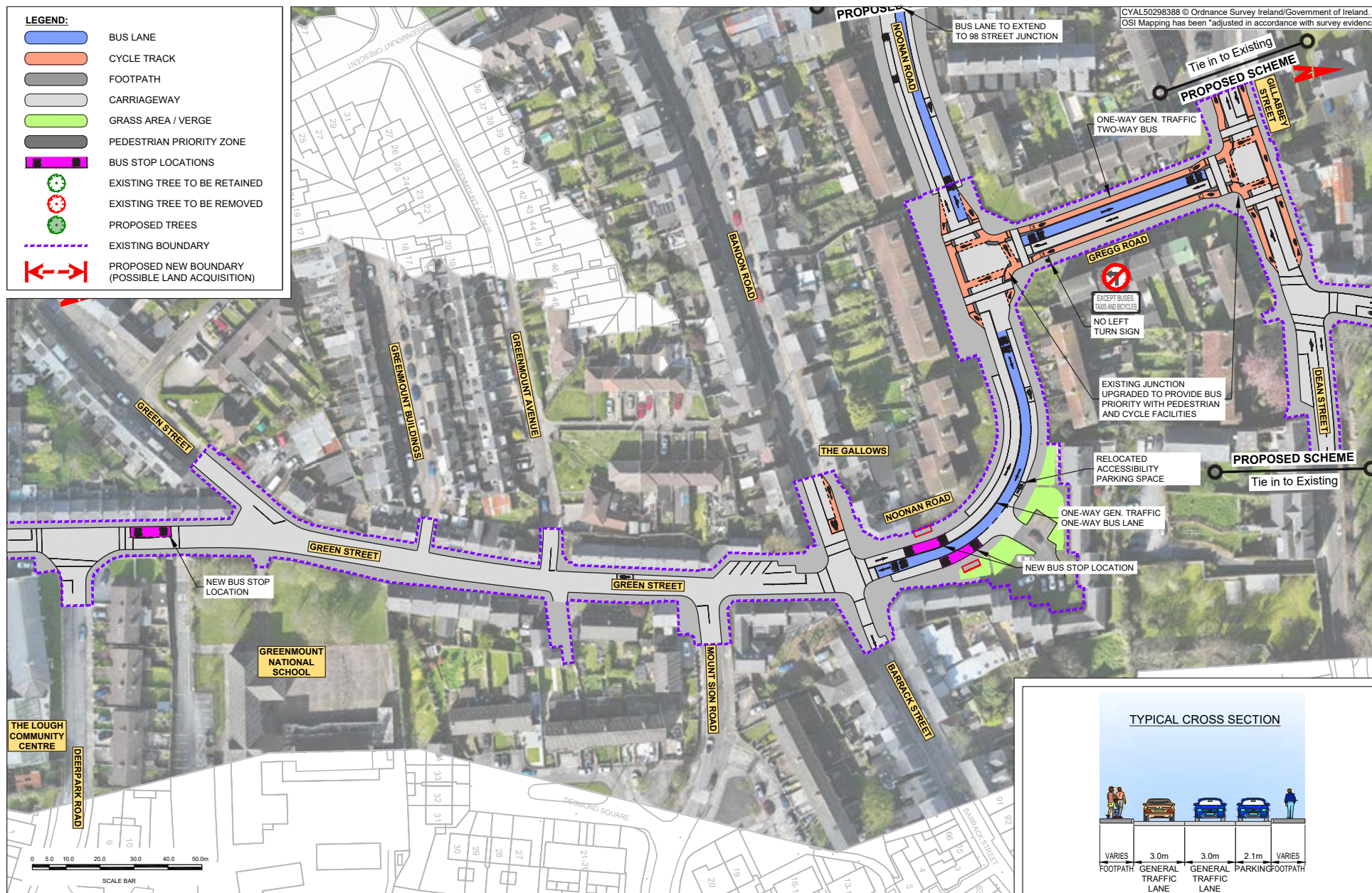






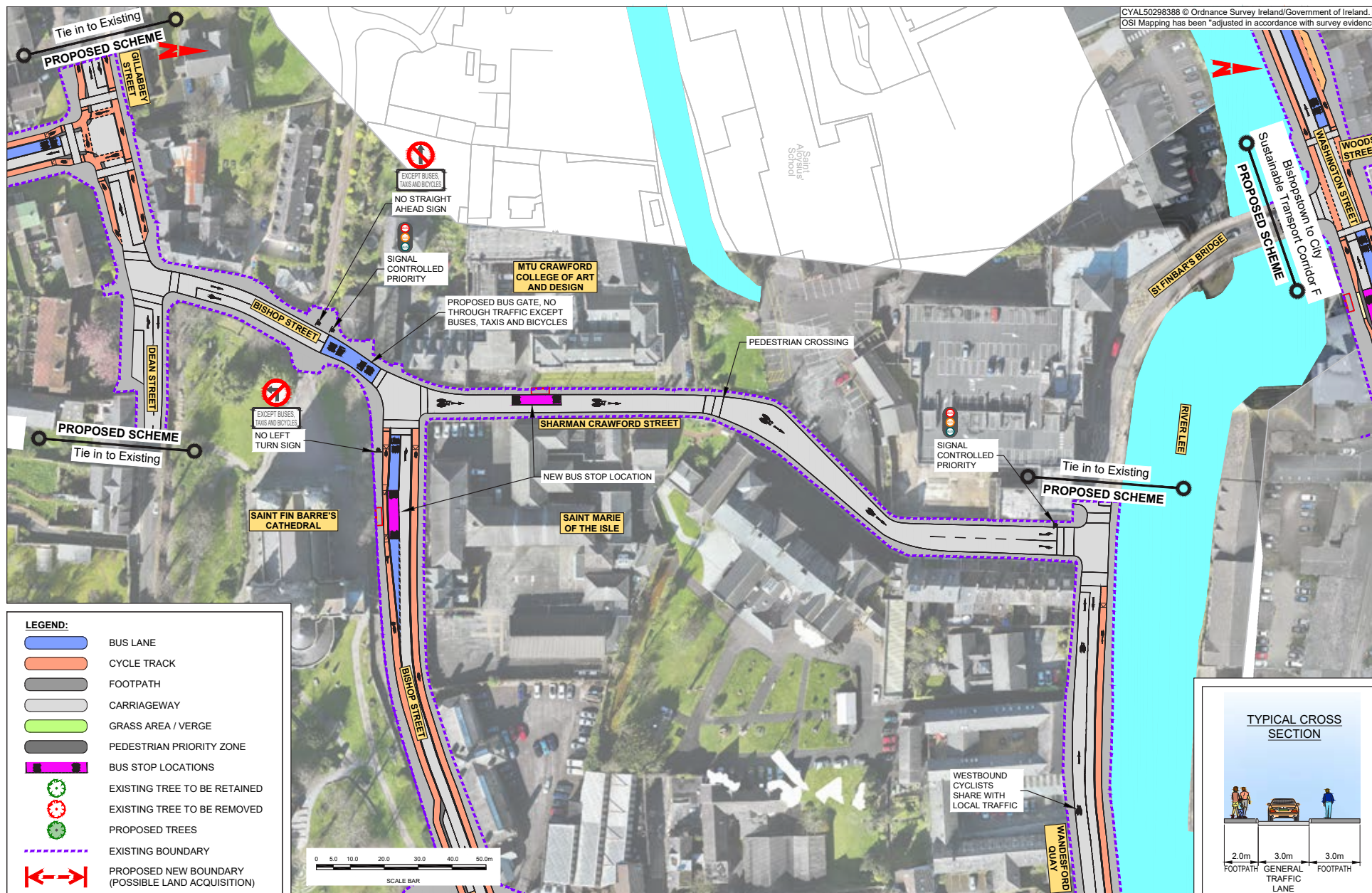








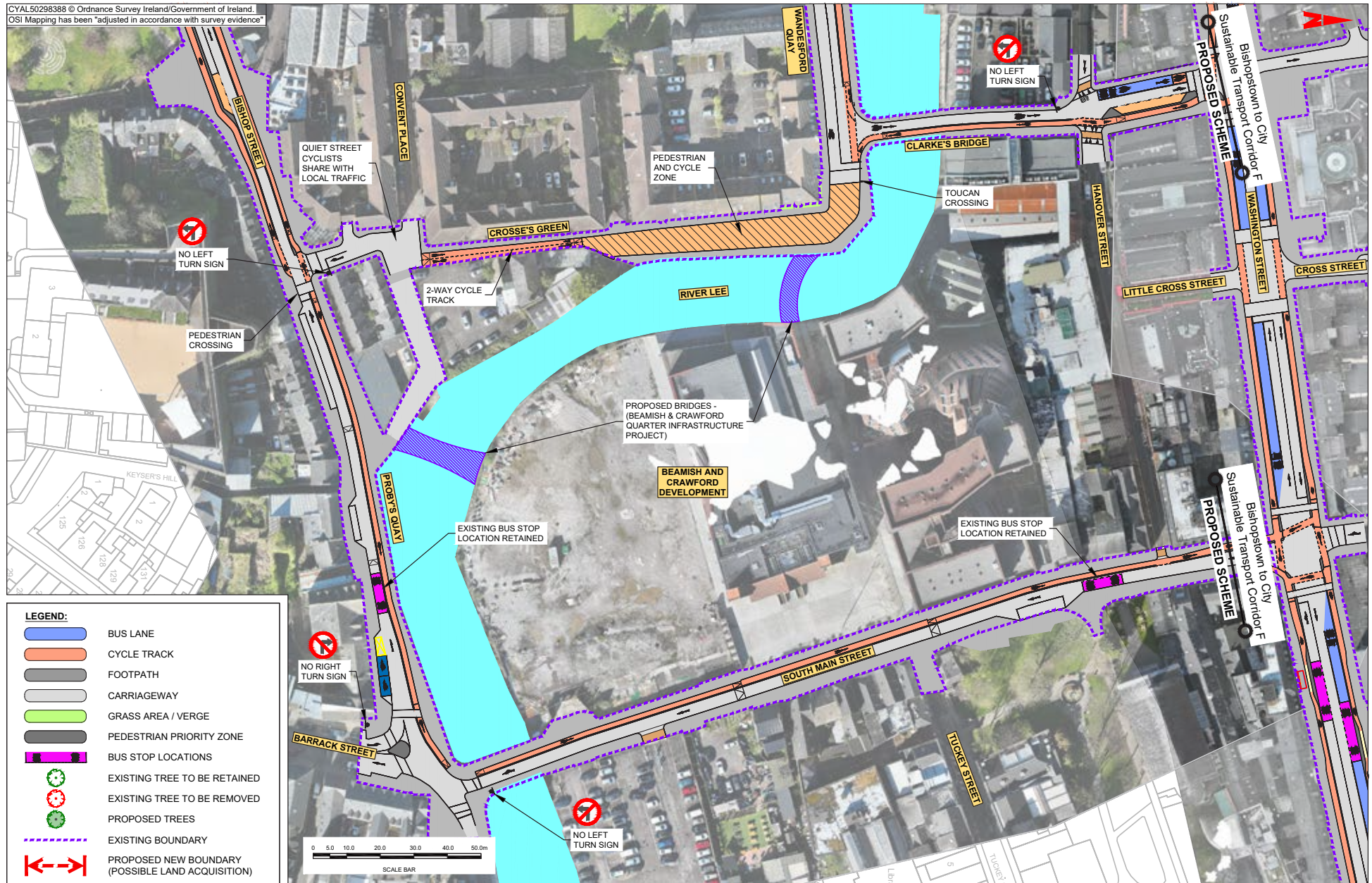


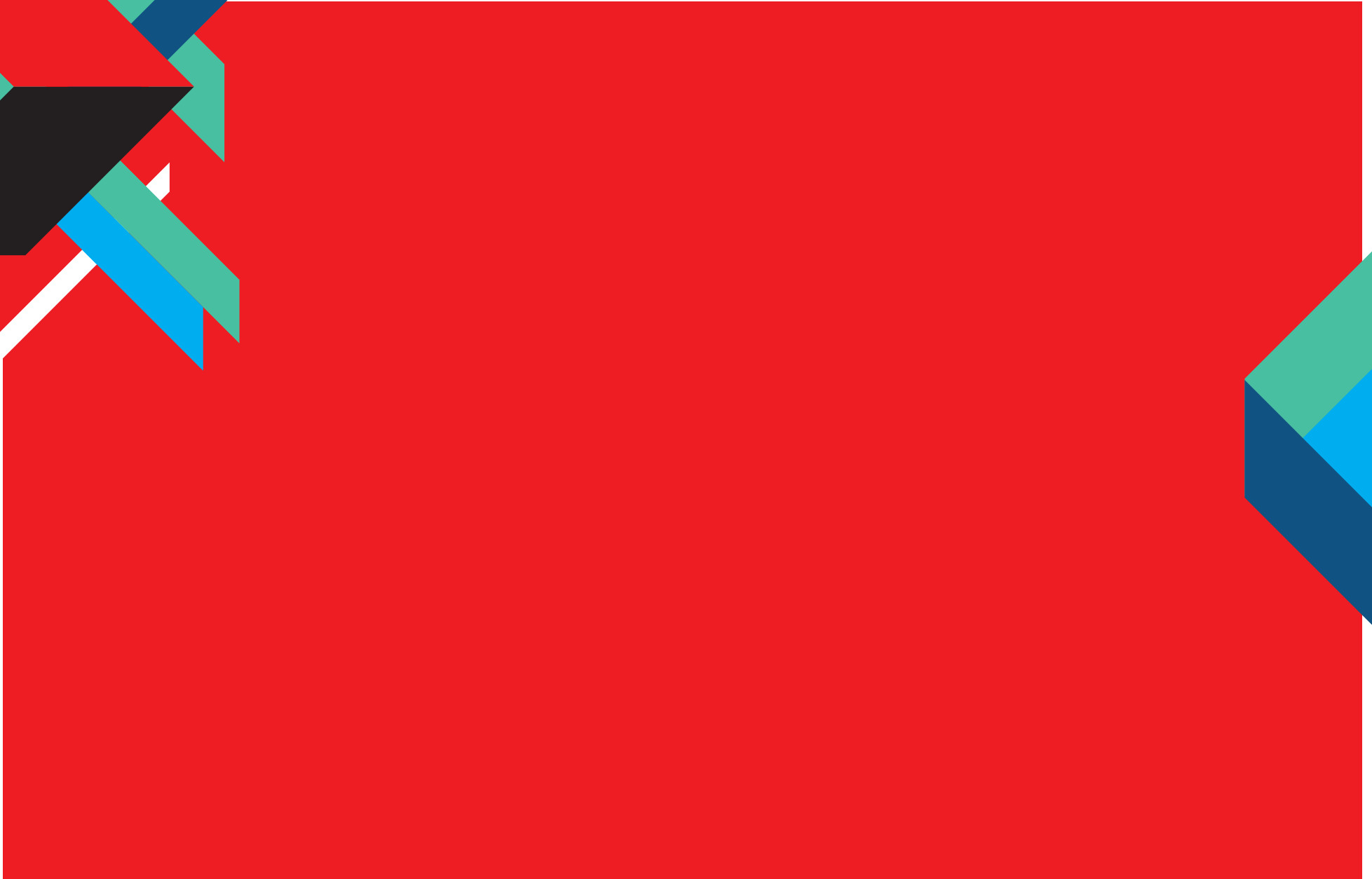














**Údarás Náisiúnta Iompair**  
National Transport Authority

Údarás Náisiúnta Iompair  
Dún Scéine,  
Lána Fhearchair,  
Baile Átha Cliath,  
D02 WT20

Oifig Chorcaí an ÚNI,  
Svuít 427  
1 Cé Uí Argáin, Cearnóg Éadan le hUisce,  
Corcaigh  
T23 PPT8



Riailtas  
na hÉireann  
Government  
of Ireland

Tionscadal Éireat  
Project Ireland  
**2040**